



KSZTAŁTOWNIKI STALOWE
FORMOWANE NA ZIMNO

COLD-FORMED STEEL SECTIONS



HUTA POKÓJ
PROFILE



SPIS TREŚCI / CONTENTS

O nas	About us	4-5
Dostawa i zarządzanie jakością	Delivery and quality management	6

■ KSZTAŁTOWNIKI KONSTRUKCYJNE FORMOWANE NA ZIMNO COLD-FORMED STRUCTURAL SECTIONS

7-20

Kształtowniki zamknięte okrągłe	Circular hollow sections	8-9
Kształtowniki zamknięte kwadratowe	Square hollow sections	10-11
Kształtowniki zamknięte prostokątne	Rectangular hollow sections	12-14
Ceowniki półzamknięte	Semi-hollow channel sections	15
Ceowniki równoramienne	Equal-sided channel sections	16-18
Kątowniki równoramienne	Equal-sided angles	19
Kątowniki nierównoramienne	Non-equal-sided angles	20

■ KSZTAŁTOWNIKI SPECJALNE FORMOWANE NA ZIMNO COLD-FORMED SPECIAL SECTIONS

21-31

Kształtownik zamknięty kwadratowy specjalny	Special square hollow section	22
Kształtowniki regałowe	Shelf sections	23
Kształtownik zetowy	Z-section	24
Kształtownik SIGMA	SIGMA section	25
Kształtownik PAS na pasy bariery drogowej	PAS section for road barriers	26
Kształtownik dachowy DS-9	Roof section DS-9	27
Kształtownik kapeluszowy	Hat-shaped section	28
Kształtownik rynnowy RS6	Gutter section RS6	29
Kształtownik perforowany SŁUP I	Perforated section PILLAR I	30
Kształtownik perforowany SŁUP II	Perforated section PILLAR II	31

■ DODATKOWE OPCJE

ADDITIONAL OPTIONS

33-36

Dodatkowe opcje wykonania kształtowników	Additional sections design options	34
Dodatkowe badania laboratoryjne	Additional laboratory tests	34
Usługi obróbki mechanicznej i remontów	Mechanical processing and repair	35-36

■ DANE KONTAKTOWE

CONTACT DETAILS

37



HUTA POKÓJ
PROFILE

Stal kształtuje świat
My kształtujemy stal

Steel forms the world
We form the steel

Szanowni Państwo,

niniejszy katalog przedstawia ofertę kształtowników formowanych na zimno produkowanych przez naszą firmę „Huta Pokój Profile” Sp. z o.o. Nasze wysokiej jakości profile cieszą się uznaniem i znajdują szerokie zastosowanie w wielu sektorach przemysłu, dostarczając stalowe rozwiązania dla różnorodnych wyzwań konstrukcyjnych.

Marka z bogatą historią

Huta Pokój, założona w 1840 roku w Rudzie Śląskiej, przez niemal dwieście lat ugruntowała swoją pozycję jako jeden z symboli rozwoju hutnictwa na Śląsku, w Polsce i na świecie. Nasza spółka „Huta Pokój Profile” Sp. z o.o., wyodrębniona w 2019 roku ze struktur „Huty Pokój” S.A., kontynuuje tę bogatą tradycję. Specjalizujemy się w produkcji stalowych kształtowników, które wyróżniają się wysoką jakością i trwałością, odpowiadając na potrzeby współczesnego przemysłu. W naszej działalności dbamy o środowisko naturalne, ponieważ uważamy, że zrównoważony rozwój to ważna odpowiedzialność każdego przedsiębiorstwa. Ponadto siłą napędową „Huty Pokój Profile” Sp. z o.o. jest wieloletnie doświadczenie zespołu oraz przynależność do Grupy Spółek Węglokoks S.A.

Asortyment kształtowników formowanych na zimno

Nasza oferta jest niezwykle rozbudowana i obejmuje różnorodne kształtowniki zamknięte (okrągłe, kwadratowe i prostokątne) oraz otwarte (kątowniki, ceowniki), a także całą gamę kształtowników specjalnych. Profile wykonujemy standardowo (w zależności od rodzaju) ze stali konstrukcyjnych S235JR, S355J2 lub po uzgodnieniu z Klientem z innych gatunków stali.

Dear Madams and Sirs,

this catalogue presents the offer of cold-formed sections manufactured by our company „Huta Pokój Profile” Sp. z o.o. Our high-quality cold-formed profiles are widely recognized and utilized across various industrial sectors, delivering reliable steel solutions for a broad range of structural challenges.

A brand with a long history

Huta Pokój, founded in 1840 in Ruda Śląska, has, for nearly two hundred years, established itself as one of the symbols of the development of the steel industry in Silesia, Poland, and the world. Our company, „Huta Pokój Profile” Sp. z o.o., which was separated from „Huta Pokój” S.A. in 2019, continues this rich tradition. We specialize in the production of steel sections that are distinguished by their high quality and durability, meeting the demands of modern industry. In our operations, we care about the natural environment because we believe that sustainable development is an important responsibility of every enterprise. Moreover, the team's many years of experience, along with our membership in the Węglokoks S.A. Group of Companies, are the driving forces behind „Huta Pokój Profile” Sp. z o.o.

Cold-formed sections offer

Our offer is very extensive and includes closed sections (round, rectangular, square) and open sections (angles, channels), as well as a whole range of special sections. Profiles are made as standard (depending on the type) from constructional steel S235JR, S355J2 or by agreement with the customer from other steel grades.



Nasze przewagi

Rozbudowane zaplecze technologiczne, pozwala nam dostosować lub skompletować specjalistyczny osprzęt tak, aby w stosunkowo krótkim czasie uruchomić produkcję według specyficznych potrzeb Klienta. Tęgo typu usługa wymaga oczywiście wcześniejszych, szczegółowych uzgodnień technologicznych.

Oferujemy możliwość ścisłego dostosowania długości kształtowników do wymagań Klienta.

Dajemy gwarancję jakości i dokładności wykonania (istnieje na przykład możliwość dostaw wyrobów o zawężonych tolerancjach wymiarowych).

Przykłady zastosowań naszych produktów

- przemysł budowlany (np. lekkie konstrukcje halowe, płatwie dachowe, systemy ogrodzeniowe, bramy, konstrukcje szklarni, rusztowania);
- przemysł samochodowy (np. elementy skojarzone przyczep, naczip i pojazdów ciężarowych);
- przemysł energetyczny (np. słupy trakcji energetycznej);
- przemysł telekomunikacyjny (np. maszty łączności radiowej i telefonii komórkowej, przekaźniki, anteny, prowadnice kablowe);
- przemysł maszynowy (np. maszyny rolnicze i budowlane);
- logistyka i magazynowanie (np. systemy wysokiego składowania, wyposażenie sklepów wielkopowierzchniowych i stacji benzynowych);
- infrastruktura i transport (np. elementy do barier drogowych i ekranów dźwiękochłonnych);
- przemysł zbrojeniowy (np. elementy konstrukcyjne pojazdów wojskowych).

Our advantages

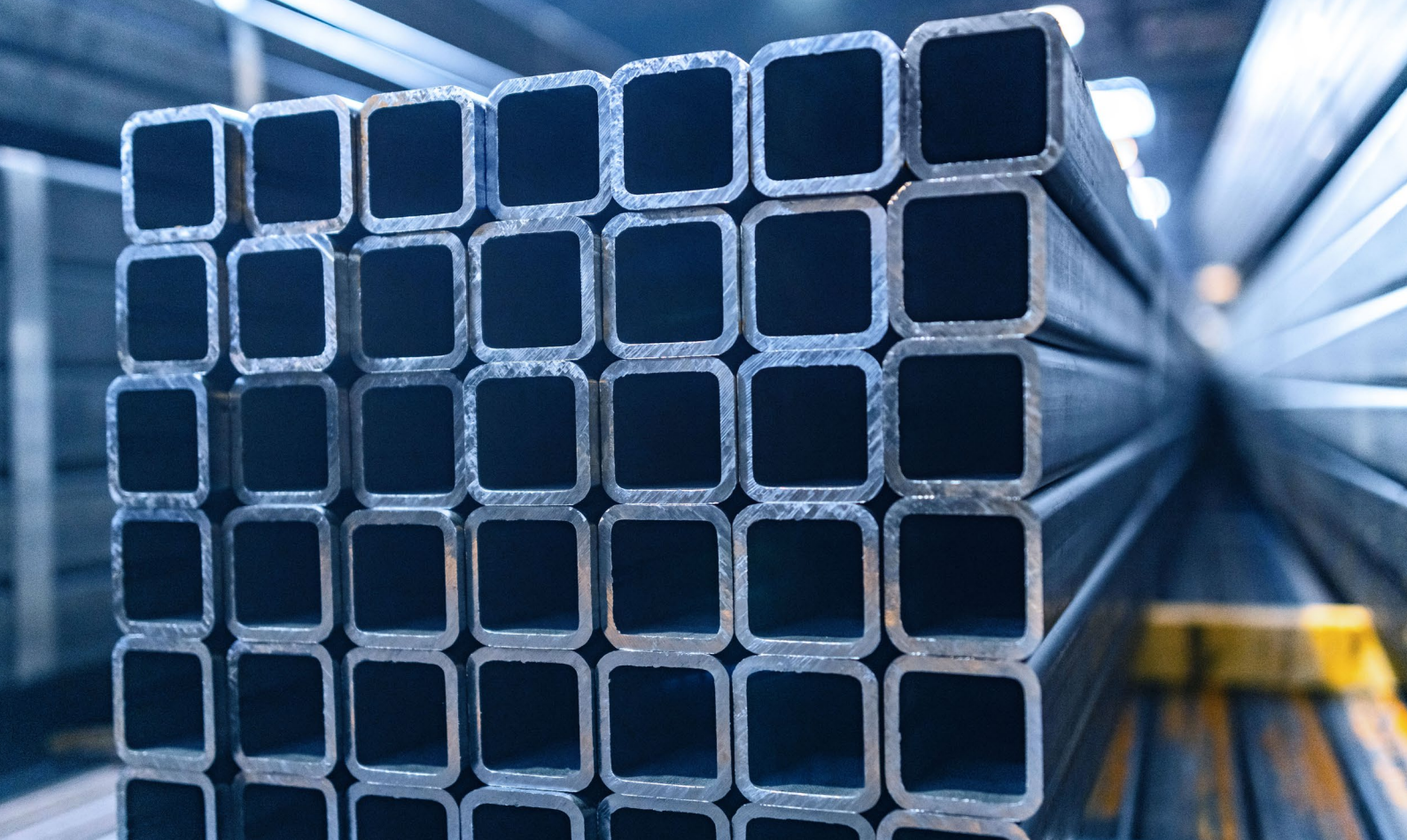
Our extensive technological background allows us to customise or provide specialised equipment so as to start production according to the customer's specific needs in the shortest possible time. This type of service, of course, requires detailed prior technological arrangements.

We offer the possibility of accurately adapting the length of sections to the customer's requirements.

We provide a guarantee of manufacturing quality and precision (e.g. possibility of supplying products with tighter dimensional tolerances).

Examples of applications of our products

- building industry (e.g. light hall constructions, bidding rafters, fencing systems, gates, greenhouse constructions, scaffolding);
- car industry (e.g. linked trailer, semi-trailer and truck elements);
- power industry (e.g. electricity pylons);
- telecommunications industry (e.g. radio and mobile phone masts, relays, antennae, cables);
- machine industry (e.g. agricultural and construction machinery);
- logistics and warehousing (e.g. high storage systems, fittings for large retail areas and petrol stations);
- infrastructure and transport (e.g. road barriers elements and sound-proof screens elements);
- defence industry (e.g. vehicle structural components).



■ DOSTAWA I ZARZĄDZANIE JAKOŚCIĄ DELIVERY AND QUALITY MANAGEMENT

Forma dostawy

Nasze wyroby przygotowane są do ekspedycji w postaci spiętych taśmą stalową wiązek o ciężarze do 4 Mg, w zależności od wymagań Klienta.

Znakowanie

Paczki kształtowników oznakowane są za pomocą przywieszek, na których podaje się następujące dane:

- nazwę producenta,
- gatunek stali,
- numer wytopu,
- wymiary kształtowników,
- liczba sztuk i metrów,
- długość kształtowników,
- masę paczki,
- numer kontrolera,
- dla wyrobów budowlanych znak CE oraz pozostałe parametry przeznaczenia oraz własności zgodnie z wytycznymi ustawy o wyrobach budowlanych.

Zarządzanie jakością

Pracujemy w oparciu o system zarządzania jakością i środowiskiem, zgodny z wymogami norm PN-EN ISO 9001, PN-EN ISO 14001, a także system zarządzania jakością w laboratoriach badawczych, zgodny z wymogami normy PN-EN ISO/IEC 17025. Daje to gwarancję zarówno wysokiej jakości wyrobów, jak i najwyższego poziomu usług laboratoryjnych, przy zachowaniu odpowiedniej dbałości o środowisko naturalne.

Form of delivery

Our products are prepared for shipping in the form of bundles of up to 4 Mg, bound with a steel band, depending on customer requirements.

Marking

Bundles of sections are labelled with tags indicating the following details:

- manufacturer's name,
- steel grade,
- melt number,
- dimensions of sections,
- number of pieces and meters,
- length of sections,
- bundle weight,
- controller number,
- for construction products, the CE mark and other parameters of use and properties in accordance with the guidelines of the construction products act.

Quality management

We operate on the basis of a quality and environmental management system, consistent with the requirements of PN-EN ISO 9001, PN-EN ISO 14001, as well as a quality management system for research laboratories, consistent with the requirements of PN-EN ISO/IEC 17025. This guarantees both high quality products and the highest level of laboratory services, with appropriate attention to the protection of the environment

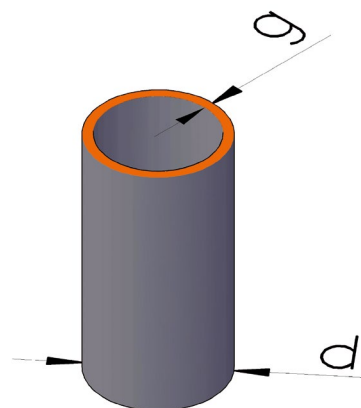


KSZTAŁTOWNIKI KONSTRUKCYJNE
FORMOWANE NA ZIMNO

COLD-FORMED STRUCTURAL SECTIONS

KSZTAŁTOWNIKI ZAMKNIĘTE OKRĄGŁE

CIRCULAR HOLLOW SECTIONS



Wymiary Dimensions d [mm]	Grubość ścianki / Wall thickness g [mm]								Długość Length [m]
	1,5	2,0	2,5	3,0	3,2	4,0	5,0	6,0	
	Masa / Mass [kg/m]								
32,0	1,13	1,48	1,82						4-6
33,7	1,19	1,56	1,93	2,27					4-6
38,0	1,35	1,78	2,19	2,59					4-8
42,0	1,50	1,97	2,44	2,89	3,06				4-8
42,4	1,51	1,99	2,46	2,91	3,09				4-8
48,3	1,73	2,28	2,82	3,35	3,56	4,37			4-8
54,0	1,95	2,57	3,18	3,78	4,01	4,93			4-8
55,0	1,98	2,61	3,24	3,85	4,09	5,03			4-8
57,0	2,05	2,72	3,36	4,00	4,25	5,23			4-8
60,0	2,17	2,86	3,55	4,22	4,49	5,53			4-8
60,3	2,18	2,88	3,56	4,24	4,51	5,55			4-8
76,0°		3,65	4,53	5,40	5,75	7,10	8,76		4-8
76,1°		3,65	4,54	5,41	5,75	7,11	8,77		4-8
88,9°		4,29	5,33	6,36	6,76	8,38	10,35		4-8
101,6°			6,11	7,29	7,77	9,63	11,91		4-8
108,0			6,51	7,77	8,27	10,26	12,70	15,10	4-12
114,3			6,89	8,23	8,77	10,90	13,50	16,03	4-12
127,0			7,68	9,17	9,77	12,13	15,04	17,90	4-12
133,0			8,05	9,62	10,24	12,73	15,78	18,79	4-12
135,0				9,77	10,40	12,92	16,03	19,09	4-12

* Wyroby o grubości $4 < g \leq 5$ mm wytwarzamy w gatunku: S235JRH lub innym, o mniejszych właściwościach wytrzymałościowych, po uzgodnieniu.

* We manufacture products with the thickness of $4 < g \leq 5$ mm in the grade: S235JRH or other, with lower strength properties, upon agreement.

Norma

Gatunki stali S235JRH, S355J2H zgodnie z normą PN-EN 10219-1.
Inne gatunki stali po uzgodnieniu.

Standard

Steel grades S235JRH, S355J2H according to the PN-EN 10219-1 standard.
Other steel grades upon agreement.

Techniczne warunki wykonania

Warunki techniczne dostawy według normy PN-EN 10219-1.
Tolerancje wymiarowe według normy PN-EN 10219-2
lub indywidualnych uzgodnień.

Technical conditions of manufacture

Technical delivery conditions according to the PN-EN 10219-1 standard. Dimensional tolerances according to the PN-EN 10219-2 standard or as individually agreed.

Długości

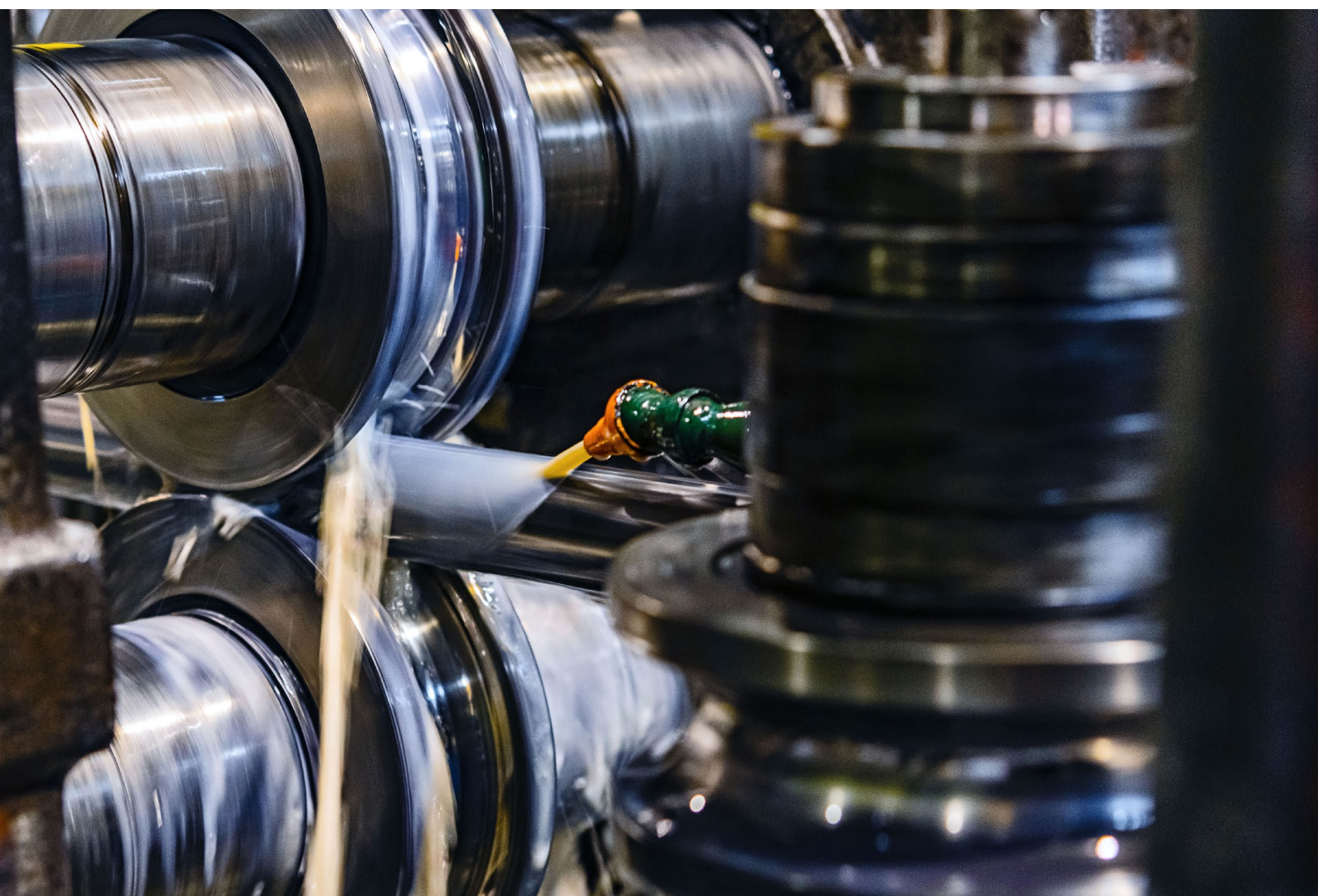
Istnieje możliwość wykonania kształtowników w długości dokładnej:

- dla długości $\geq 4 \leq 6$ m z tolerancją długości 0/+5 mm,
- dla długości $> 6 \leq 12$ m z tolerancją długości 0/+15 mm.

Length

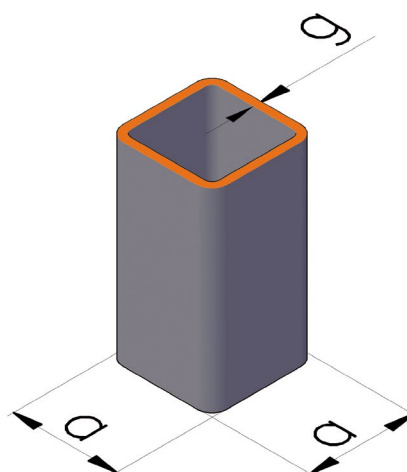
It is possible to produce sections with exact lengths:

- for lengths $\geq 4 \leq 6$ m, the length tolerance is 0/+5 mm,
- for lengths $> 6 \leq 12$ m, the length tolerance is 0/+15 mm.



KSZTAŁTOWNIKI ZAMKNIĘTE KWADRATOWE

SQUARE HOLLOW SECTIONS



Wymiary Dimensions a × a [mm]	Grubość ścianki / Wall thickness g [mm]							Długość Length [m]
	1,5	2,0	2,5	3,0	4,0	5,0	6,0	
	Masa / Mass [kg/m]							
20×20	0,83	1,05						4-6
25×25	1,06	1,36	1,64	1,89**				4-6
30×30	1,30	1,68	2,03	2,36				4-8
32×32	1,40	1,81	2,19	2,55				4-8
34×34	1,49	1,93	2,35	2,74				4-8
35×35	1,53	1,99	2,42	2,83				4-8
40×40	1,77	2,31	2,82	3,30	4,20			4-12
45×45	2,00	2,62	3,21	3,77	4,83			4-12
50×50*	2,24	2,93	3,60	4,25	5,45	6,56		4-12
55×55*		3,25	3,99	4,72	6,08	7,34		4-12
60×60*		3,56	4,39	5,19	6,71	8,13		4-12
65×65*		3,88	4,78	5,66	7,34	8,91		4-12
70×70*		4,19	5,17	6,13	7,97	9,70		4-12
75×75*		4,50	5,56	6,60	8,59	10,48		4-12
80×80		4,82	5,96	7,07	9,22	11,27	13,20	4-12
90×90			6,74	8,01	10,50	12,84	15,10	4-12
100×100			7,53	8,96	11,73	14,41	17,00	4-12
101×101			7,61	9,05	11,86	14,57	17,17	4-12
110×110				9,90	13,00	16,00	18,90	4-12
120×120				10,84	14,25	17,55	20,75	4-12
140×140				12,73**	16,80	20,70	24,52	4-12
150×150				13,67**	18,01	22,30	26,40	4-12

* Wyroby o grubości $4 < g \leq 5$ mm wytwarzamy w gatunku: S235JRH lub innym, o mniejszych własnościach wytrzymałościowych, po uzgodnieniu.

** Wyroby te są wytwarzane jedynie w gatunku S235JRH.

* We manufacture products with the thickness of $4 < g \leq 5$ mm in the grade: S235JRH or other, with lower strength properties, upon agreement.

** Products are manufactured in steel grades S235JRH.

Norma

Gatunki stali S235JRH, S355J2H zgodnie z normą PN-EN 10219-1.
Inne gatunki stali po uzgodnieniu.

Standard

Steel grades S235JRH, S355J2H according to the PN-EN 10219-1 standard.
Other steel grades upon agreement.

Techniczne warunki wykonania

Warunki techniczne dostawy według normy PN-EN 10219-1.
Tolerancje wymiarowe według normy PN-EN 10219-2 lub indywidualnych uzgodnień.

Technical conditions of manufacture

Technical delivery conditions according to the PN-EN 10219-1 standard. Dimensional tolerances according to the PN-EN 10219-2 standard or as individually agreed.

Długości

Istnieje możliwość wykonania kształtowników w długości dokładnej:

- dla długości $\geq 4 \leq 6$ m z tolerancją długości 0/+5 mm,
- dla długości $> 6 \leq 12$ m z tolerancją długości 0/+15 mm.

Length

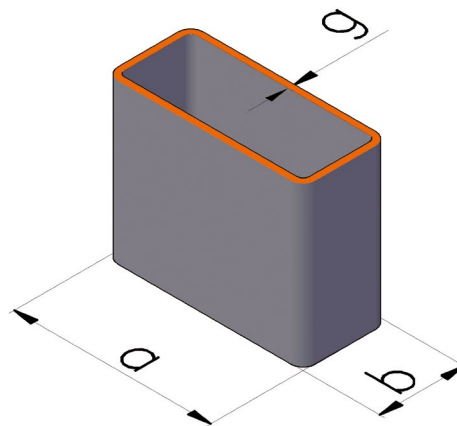
It is possible to produce sections with exact lengths:

- for lengths $\geq 4 \leq 6$ m, the length tolerance is 0/+5 mm,
- for lengths $> 6 \leq 12$ m, the length tolerance is 0/+15 mm.



KSZTAŁTOWNIKI ZAMKNIĘTE PROSTOKĄTNE

RECTANGULAR HOLLOW SECTIONS



Wymiary Dimensions a x b [mm]	Grubość ścianki / Wall thickness g [mm]							Długość Length [m]
	1,5	2,0	2,5	3,0	4,0	5,0	6,0	
	Masa / Mass [kg/m]							
30×10	0,83	1,05						4-6
30×15	0,94	1,21						4-6
30×18	1,01	1,30	1,56					4-6
30×20	1,06	1,36	1,64	1,89**				4-6
34×20	1,16	1,49	1,80					4-6
35×15	1,06	1,36						4-6
35×25	1,30	1,68	2,03	2,36				4-8
35×30	1,41	1,83	2,23	2,60				4-8
40×15	1,18	1,52						4-6
40×20	1,30	1,68	2,03	2,36				4-8
40×25	1,41	1,83	2,23	2,60				4-8
40×27	1,46	1,90	2,31	2,69				4-8
40×30	1,53	1,99	2,42	2,83				4-8
45×20	1,41	1,83	2,23	2,60				4-8
45×25	1,53	1,99	2,42	2,83				4-8
45×35	1,77	2,31	2,82	3,30				4-8
50×20	1,53	1,99	2,42	2,83				4-8
50×25	1,65	2,15	2,62	3,07				4-8
50×30	1,77	2,31	2,82	3,30	4,20			4-12
50×40	2,00	2,62	3,21	3,77	4,83			4-12
55×25	1,77	2,31	2,82	3,30				4-12
55×35	2,00	2,62	3,21	3,77				4-12
55×40	2,12	2,78	3,41	4,01	5,14			4-12
60×20	1,77	2,31	2,82	3,30				4-8

Wymiary Dimensions a×b [mm]	Grubość ścianki / Wall thickness g [mm]							Długość Length [m]
	1,5	2,0	2,5	3,0	4,0	5,0	6,0	
	Masa / Mass [kg/m]							
60×30	2,00	2,62	3,21	3,77	4,83			4-12
60×35	2,12	2,78	3,41	4,01	5,14			4-12
60×40	2,24	2,93	3,60	4,25	5,45			4-12
60×50*		3,25	3,99	4,72	6,08	7,34		4-12
70×20	2,00	2,62	3,21	3,77				4-8
70×25	2,12	2,78	3,41	4,01				4-12
70×30		2,93	3,60	4,25	5,45			4-12
70×40*		3,25	3,99	4,72	6,08	7,34		4-12
70×50*		3,56	4,39	5,19	6,71	8,13		4-12
70×60*		3,88	4,78	5,66	7,34	8,91		4-12
80×20	2,24	2,93	3,60	4,25				4-8
80×30		3,25	3,99	4,72	6,08			4-12
80×40*		3,56	4,39	5,19	6,71	8,13		4-12
80×50*		3,88	4,78	5,66	7,34	8,91		4-12
80×60*		4,19	5,17	6,13	7,97	9,70		4-12
80×70		4,50	5,56	6,60	8,59	10,48		4-12
88×30				5,09**				4-12
90×30		3,56	4,39	5,19	6,71			4-12
90×40*				5,66	7,34	8,91		4-12
90×50*		4,19	5,17	6,13	7,97	9,70		4-12
90×60*		4,50	5,56	6,60	8,59	10,48		4-12
90×70*			5,96	7,07	9,22	11,27		4-12
100×20		3,56**						4-12
100×30		3,88	4,78	5,66	7,34			4-12
100×40*		4,19	5,17	6,13	7,97	9,70		4-12
100×50*			5,56	6,60	8,59	10,48		4-12
100×60*			5,96	7,07	9,22	11,27		4-12
100×70*				7,54	9,85	12,05		4-12
100×80			6,74	8,01	10,48	12,84	15,10	4-12
110×30			5,17	6,13	7,97			4-12
110×40*			5,56	6,60	8,59	10,48		4-12
110×60*			6,35	7,54	9,85	12,05		4-12
110×70*				8,01	10,5	12,84		4-12
120×40*		4,82	5,96	7,07	9,22	11,27		4-12
120×50*			6,35	7,54	9,85	12,05		4-12
120×60			6,74	8,01	10,50	12,84	15,10	4-12
120×80			7,53	8,96	11,73	14,41	17,00	4-12
120×100				9,90	13,00	16,00	18,90	4-12

* Wyroby o grubości 4 < g ≤ 5 mm wytwarzamy w gatunku: S235JRH lub innym, o mniejszych własnościach wytrzymałościowych, po uzgodnieniu.

** Wyroby te są wytwarzane jedynie w gatunku S235JRH.

* We manufacture products with the thickness of 4 < g ≤ 5 mm in the grade: S235JRH or other, with lower strength properties, upon agreement.

** Products are manufactured in steel grades S235JRH.

Wymiary Dimensions a×b [mm]	Grubość ścianki / Wall thickness g [mm]							Długość Length [m]
	1,5	2,0	2,5	3,0	4,0	5,0	6,0	
	Masa / Mass [kg/m]							
140×40*			6,74	8,01	10,50	12,84		4-12
140×50*				8,49	11,13	13,63		4-12
140×60			7,53	8,96	11,73	14,41	17,00	4-12
140×70				9,43	12,40	15,20	17,92	4-12
140×80				9,90	13,00	16,00	18,90	4-12
140×100				10,84	14,25	17,55	20,75	4-12
150×40*				8,48	11,11	13,62		4-12
150×50*				8,96	11,73	14,41		4-12
150×60				9,43	12,40	15,20	17,92	4-12
150×70				9,90	13,00	16,00	18,90	4-12
150×100				11,31	14,87	18,33	21,69	4-12
160×60				9,90	13,00	16,00	18,90	4-12
160×80				10,84	14,25	17,55	20,75	4-12
160×90				11,31	14,87	18,33	21,69	4-12
160×120					16,80	20,70	24,52	4-12
180×100				12,73**	16,80	20,70	24,52	4-12
200×80				12,73**	16,80	20,70	24,52	4-12
200×100				13,67**	18,01	22,30	26,40	4-12

* Wyroby o grubości $4 < g \leq 5$ mm wytwarzamy w gatunku: S235JRH lub innym, o mniejszych własnościach wytrzymałościowych, po uzgodnieniu.

** Wyroby te są wytwarzane jedynie w gatunku S235JRH.

* We manufacture products with the thickness of $4 < g \leq 5$ mm in the grade: S235JRH or other, with lower strength properties, upon agreement.

** Products are manufactured in steel grades S235JRH.

Norma

Gatunki stali S235JRH, S355J2H zgodnie z normą PN-EN 10219-1.

Inne gatunki stali po uzgodnieniu.

Standard

Steel grades S235JRH, S355J2H according to the PN-EN 10219-1 standard.

Other steel grades upon agreement.

Techniczne warunki wykonania

Warunki techniczne dostawy według normy PN-EN 10219-1.

Tolerancje wymiarowe według normy PN-EN 10219-2 lub indywidualnych uzgodnień.

Technical conditions of manufacture

Technical delivery conditions according to the PN-EN 10219-1 standard.

Dimensional tolerances according to the PN-EN 10219-2 standard or as individually agreed.

Długości

Istnieje możliwość wykonania kształtowników w długości dokładnej:

- dla długości $\geq 4 \leq 6$ m z tolerancją długości 0/+5 mm,
- dla długości $> 6 \leq 12$ m z tolerancją długości 0/+15 mm.

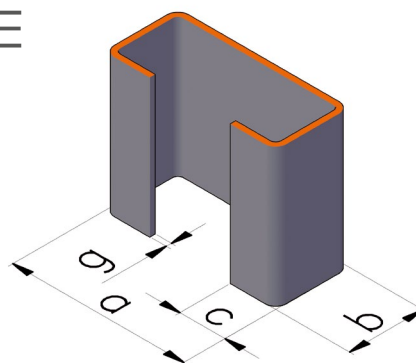
Length

It is possible to produce sections with exact lengths:

- for lengths $\geq 4 \leq 6$ m, the length tolerance is 0/+5 mm,
- for lengths $> 6 \leq 12$ m, the length tolerance is 0/+15 mm.

CEOWNIKI PÓŁZAMKNIĘTE

SEMI-HOLLOW CHANNEL SECTIONS



Wymiary Dimensions a×b×c [mm]	Grubość ścianki / Wall thickness g [mm]					Długość Length [m]
	2,0	2,5	3,0	4,0	5,0*	
	Masa / Mass [kg/m]					
30×30×8,5	1,45					4-8
30×30×10	1,49					4-8
35×35×10	1,73					4-8
36×36×9		2,12				4-8
50×40×15			3,26			4-8
50×40×16			3,30			4-8
50×50×17,5			3,85			4-8
55×30×10	1,91					4-8
60×40×15			3,49			4-8
60×60×20,5			4,69	5,97		4-8
70×70×22,5				7,02		4-12
80×30×14,5	2,50					4-8
80×40×15			3,96			4-8
80×80×27,5					10,13	4-12
80×100×30				9,69		4-5,1
90×100×35				10,35		4-4,8
100×40×15			4,43			4-8
110×50×17			5,28			4-8
120×40×15			4,90			4-8
140×40×15			5,42			4-8
160×40×15			5,84			4-8
160×47×26			6,74			4-7
160×60×20				9,04		4-5,5
180×40×15			6,31			4-7,9
200×40×15			6,78			4-7,3

* Wyroby o grubości $4 < g \leq 5$ mm wytwarzamy w gatunku stali S235JR lub w innych, o mniejszych własnościach wytrzymałościowych, po uzgodnieniu.

* We manufacture products with the thickness of $4 < g \leq 5$ mm in the grade: S235JR or other, with lower strength properties, upon agreement.

Norma

Gatunek stali S235JR zgodnie z normą PN-EN 10025-2. Inne gatunki stali po uzgodnieniu.

Standard

Steel grade S235JR according to the PN-EN 10025-2 standard. Other steel grades after agreement.

Techniczne warunki wykonania

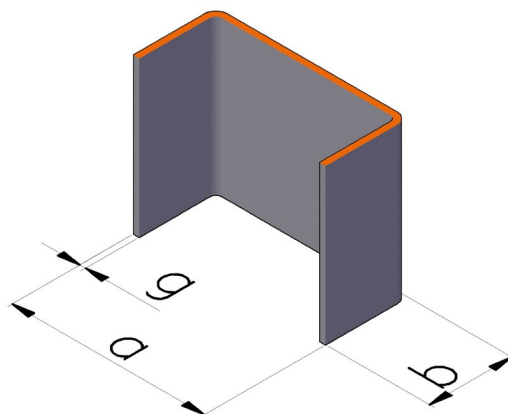
Warunki techniczne dostawy i tolerancje wymiarowe według normy PN-EN 10162 lub zgodnie z rysunkami ofetowymi Huty i indywidualnymi uzgodnieniami.

Technical conditions of manufacture

Technical delivery conditions and dimensional tolerances according to the PN-EN 10162 standard or according to our company's offer drawing and according to individual arrangements.

CEOWNIKI RÓWNORAMIENNE

EQUAL-SIDED CHANNEL SECTIONS



Wymiary Dimensions a×b [mm]	Grubość ścianki / Wall thickness g [mm]					Długość Length [m]
	2,0	2,5	3,0	4,0	5,0*	
	Masa / Mass [kg/m]					
30×20	0,97					4-6
30×30	1,28	1,60	1,82			4-6
35×28	1,30	1,62	1,91			4-6
35×30	1,37	1,70	1,97			4-6
35×35	1,52	1,90	2,20			4-6
36×24	1,22	1,49	1,68			4-6
36×36	1,59	1,96	2,27			4-6
40×20	1,13	1,41	1,61	2,04**		4-6
40×25	1,29	1,60	1,85			4-6
40×30	1,44	1,80	2,08	2,73		4-6
40×35	1,62	2,00	2,32	2,98		4-6
40×40	1,75	2,19	2,56	3,29		4-6
44×32	1,59	1,96	2,24	2,98		4-6
45×20	1,23	1,51	1,70			4-6
45×25	1,39	1,70	1,96			4-6
46×45	2,03	2,51	2,93	3,76		4-6
50×25	1,44	1,80	2,08			4-6
50×30	1,60	2,00	2,32	2,98		4-8
50×35	1,76	2,19	2,53	3,36		4-8
50×40	1,92	2,39	2,76	3,61		4-8
50×50	2,25	2,78	3,25	4,24	5,10	4-8
54×45	2,16	2,66	3,16	4,05	5,01	4-8
58×30	1,75	2,15	2,55	3,23		4-8
60×20	1,47	1,80	2,12	2,70**		4-8
60×26	1,66	1,97	2,41			4-8
60×30	1,76	2,19	2,55	3,29		4-8
60×32	1,84	2,21	2,64	3,48		4-8
60×40	2,07	2,68	3,01	3,93	4,71	4-8

Wymiary Dimensions a x b [mm]	Grubość ścianki / Wall thickness g [mm]					Długość Length [m]
	2,0	2,5	3,0	4,0	5,0*	
	Masa / Mass [kg/m]					
60x50	2,41	2,98	3,49	4,55	5,50	4-8
60x60	2,72	3,37	3,96	5,18	6,36	4-8
62x45	2,28	2,82	3,35	4,30	5,18	4-8
63x40	2,14	2,65	3,09	4,08	4,91	4-8
64x50	2,47	3,06	3,63	4,67	5,79	4-8
65x40	2,17	2,68	3,13	4,08	4,91	4-8
65x45	2,33	2,88	3,42	4,40	5,44	4-8
65x50	2,49	3,08	3,65	4,77	5,69	4-8
65x60	2,80	3,47	4,12	5,34	6,62 ^I	4-8; 4-7,5 ^I
70x30	1,94	2,39	2,78	3,61		4-8
70x40	2,25	2,78	3,25	4,24	5,24	4-8
70x50	2,57	3,17	3,72	4,87	5,96	4-8
70x70	3,19	3,96	4,71	6,12	7,60 ^I	4-8; 4-6,5 ^I
78x50	2,69	3,33	3,96	5,12	6,34 ^I	4-8; 4-7,8 ^I
80x30	2,09	2,59	3,01	3,92		4-8
80x40	2,39	2,98	3,49	4,55	5,50	4-8
80x45	2,57	3,17	3,77	4,86	5,89	4-8
80x50	2,72	3,37	3,96	5,18	6,28 ^I	4-8; 4-7,9 ^I
80x60	3,04	3,76	4,48	5,80	7,07 ^I	4-8; 4-7 ^I
80x70		4,16	4,95	6,50 ^I	7,85 ^{II}	4-8; 4-7 ^I ; 4-6,3 ^{II}
80x80		4,55	5,42	7,06 ^I	8,77 ^{II}	4-8; 4-7 ^I ; 4-5,7 ^{II}
90x30	2,25	2,78	3,25	4,30		4-8
90x45	2,72	3,37	3,96	5,18	6,42 ^I	4-8; 4-7,7 ^I
90x50	2,88	3,57	4,24	5,49	6,77 ^I	4-8; 4-7,3 ^I
90x55	3,04	3,76	4,48	5,81	7,20 ^I	4-8; 4-6,9 ^I
90x60	3,19	3,96	4,71	6,12	7,46 ^I	4-8; 4-6,7 ^I
100x30	2,41	2,98	3,49			4-8
100x40	2,72	3,37	3,93	5,18		4-8
100x50		3,76	4,43	5,80	7,07 ^I	4-8; 4-7 ^I
100x60		4,16	4,95	6,43 ^I	7,85 ^{II}	4-8; 4-7,7 ^I ; 4-6,3 ^{II}
108x55		4,12	4,90	6,43 ^I	7,77 ^{II}	4-8; 4-7,7 ^I ; 5-6,4 ^{II}
110x40		3,57	4,24	5,49		4-8
110x50		3,96	4,71	6,12	7,46 ^I	4-8; 4-6,7 ^I

* Wyroby o grubości $4 < g \leq 5$ mm wytwarzamy w gatunku stali S235JR lub w innych, o mniejszych własnościach wytrzymałościowych, po uzgodnieniu.

** Realizacja po uzgodnieniu.

Oznaczenie „I” i „II” informuje o maksymalnej długości przy wskazanej masie 1 metra bieżącego kształownika.

Na specjalne życzenie Klienta istnieje możliwość wykonania ceowników niestandardowych o wymiarach pośrednich z zakresu wartości przedstawionych w tabelach.

* We manufacture products with the thickness of $4 < g \leq 5$ mm in the grade S235JR or other, with lower strength properties, upon agreement.

** Manufactured upon agreement.

Indices “I” and “II” inform about the maximum length for indicated mass of 1 meter of the section.

On special request, non-standard channels can be manufactured with intermediate dimensions from the range of values shown in the tables.

Wymiary Dimensions a x b [mm]	Grubość ścianki / Wall thickness g [mm]					Długość Length [m]
	2,0	2,5	3,0	4,0	5,0*	
	Masa / Mass [kg/m]					
120×40		3,76	4,48	5,80	7,20 ^I	4-8; 4-6,9 ^I
120×50		4,16	4,90	6,43 ^I	7,85 ^{II}	4-8; 4-7,7 ^I ; 4-6,3 ^{II}
120×60		4,55	5,42	7,07 ^I	8,64 ^{II}	4-8; 4-7 ^I ; 4-5,7 ^{II}
120×80			6,36	8,32	10,21	Do uzgodnienia (to be agreed)
140×40			4,90	6,50	7,99	Do uzgodnienia (to be agreed)
140×50			5,34	7,06	8,64	Do uzgodnienia (to be agreed)
140×60			5,84	7,69	9,42	Do uzgodnienia (to be agreed)
140×70				8,38	10,21	Do uzgodnienia (to be agreed)
140×80				8,94	11,13	Do uzgodnienia (to be agreed)
150×50				7,38	9,03	Do uzgodnienia (to be agreed)
150×75				9,01	10,99	Do uzgodnienia (to be agreed)
160×50				7,69	9,42	Do uzgodnienia (to be agreed)
160×60				8,32	10,21	Do uzgodnienia (to be agreed)
160×70				8,94	10,99	Do uzgodnienia (to be agreed)
160×80				9,64	11,78	Do uzgodnienia (to be agreed)
170×45				7,69	9,56	Do uzgodnienia (to be agreed)
180×50				8,32	10,21	Do uzgodnienia (to be agreed)
180×60				8,94	10,99	Do uzgodnienia (to be agreed)
180×65				9,32	11,38	Do uzgodnienia (to be agreed)
185×80				10,42	12,76	Do uzgodnienia (to be agreed)
200×50				9,01	10,99	Do uzgodnienia (to be agreed)
200×60				9,57	11,78	Do uzgodnienia (to be agreed)
200×80				10,83	13,35	Do uzgodnienia (to be agreed)

* Wyroby o grubości $4 < g \leq 5$ mm wytwarzamy w gatunku stali S235JR lub w innych, o mniejszych własnościach wytrzymałościowych, po uzgodnieniu.

** Realizacja po uzgodnieniu.

Oznaczenie „I” i „II” informuje o maksymalnej długości przy wskazanej masie 1 metra bieżącego kształtownika.

Na specjalne życzenie Klienta istnieje możliwość wykonania ceowników niestandardowych o wymiarach pośrednich z zakresu wartości przedstawionych w tabelach.

* We manufacture products with the thickness of $4 < g \leq 5$ mm in the grade S235JR or other, with lower strength properties, upon agreement.

** Manufactured upon agreement.

Indices "I" and "II" inform about the maximum length for indicated mass of 1 meter of the section.

On special request, non-standard channels can be manufactured with intermediate dimensions from the range of values shown in the tables.

Norma

Gatunek stali S235JR zgodnie z normą PN-EN 10025-2. Inne gatunki stali po uzgodnieniu.

Techniczne warunki wykonania

Warunki techniczne dostawy i tolerancje wymiarowe według normy PN-EN 10162 lub indywidualnych uzgodnień.

Standard

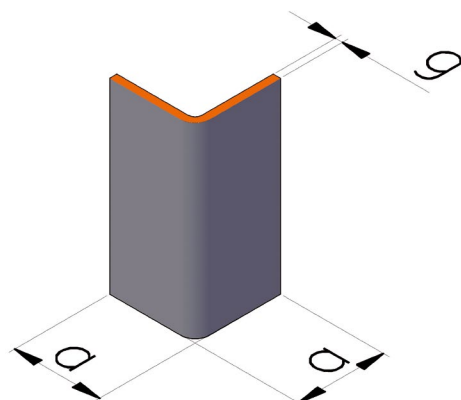
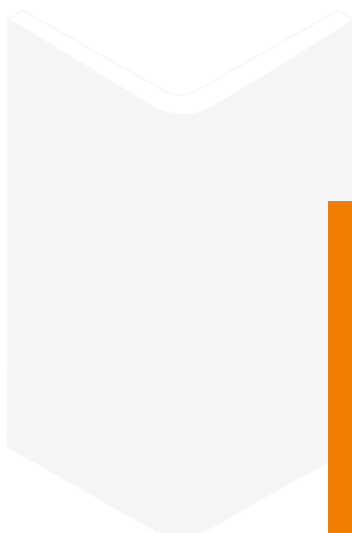
Steel grade S235JR according to the PN-EN 10025-2 standard. Other steel grades upon agreement.

Technical conditions of manufacture

Technical delivery conditions and dimensional tolerances according to the PN-EN 10162 standard or individual arrangements.

KĄTOWNIKI RÓWNORAMIENNE

EQUAL-SIDED ANGLES



Wymiary Dimensions a x a [mm]	Grubość ścianki / Wall thickness g [mm]					Długość Length [m]
	2,0	2,5	3,0	4,0	5,0*	
	Masa / Mass [kg/m]					
25×25	0,72	0,88	1,04			4-6
30×30	0,88	1,08	1,27	1,63		4-6
35×35	1,04	1,28	1,51	1,95		4-6
40×40	1,19	1,47	1,73	2,26	2,75	4-8
45×45	1,35	1,67	1,97	2,59	3,10	4-8
50×50	1,51	1,86	2,21	2,90	3,49	4-8
60×60	1,82	2,25	2,68	3,20	4,28	4-8
70×70		2,65	3,16	4,14	5,06	4-8
80×80		3,04	3,63	4,77	5,85	4-8
90×90			4,10	5,40	6,63	4-7,5
100×100			4,57	6,00	7,42	4-6,5

* Wyroby o grubości $4 < g \leq 5$ mm wytwarzamy w gatunku stali S235JR lub w innych, o mniejszych własnościach wytrzymałościowych, po uzgodnieniu.

Na specjalne życzenie Klienta istnieje możliwość wykonania kątowników niestandardowych o wymiarach pośrednich z zakresu wartości przedstawionych w tabeli.

* We manufacture products with the thickness of $4 < g \leq 5$ mm in the grade S235JR or other, with lower strength properties, upon agreement.

On special request, non-standard angles can be manufactured with intermediate dimensions from the range of values shown in the table.

Norma

Gatunek stali S235JR zgodnie z normą PN-EN 10025-2. Inne gatunki stali po uzgodnieniu.

Techniczne warunki wykonania

Warunki techniczne dostawy i tolerancje wymiarowe według normy PN-EN 10162 lub indywidualnych uzgodnień.

Standard

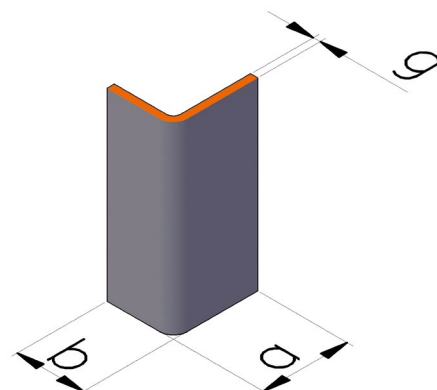
Steel grade S235JR according to the PN-EN 10025-2 standard. Other steel grades upon agreement.

Technical conditions of manufacture

Technical delivery conditions and dimensional tolerances according to the PN-EN 10162 standard or individual arrangements.

KĄTOWNIKI NIERÓWNOBOKIENNE

NON-EQUAL-SIDED ANGLES



Wymiary Dimensions a x b [mm]	Grubość ścianki / Wall thickness g [mm]					Długość Length [m]
	2,0	2,5	3,0	4,0	5,0*	
	Masa / Mass [kg/m]					
30x20	0,72					4-6
40x25	0,96	1,19	1,39			4-6
40x30	1,05	1,29	1,51	1,95		4-6
50x25	1,13	1,39	1,62			4-6
50x30	1,20	1,49	1,73	2,31		4-6
60x30	1,36	1,69	1,96	2,62		4-6
60x40	1,52	1,88	2,21	2,90	3,49	4-8
70x40			2,45	3,19	3,99	4-8
70x45			2,59	3,40	4,12	4-8
70x50			2,71	3,52	4,39	4-8
75x40			2,57	3,40	4,19	4-8
80x40			2,68	3,56	4,39	4-8
80x50			2,92	3,83	4,78	4-8
100x50			3,39	4,42	5,49	4-8
100x65					6,15	4-8

* Wyroby o grubości $4 < g \leq 5$ mm wytwarzamy w gatunku stali S235JR lub w innych, o mniejszych własnościach wytrzymałościowych, po uzgodnieniu.

* We manufacture products with the thickness of $4 < g \leq 5$ mm in the grade S235JR or other, with lower strength properties, upon agreement.

Na specjalne życzenie Klienta istnieje możliwość wykonania kątowników niestandardowych o wymiarach pośrednich z zakresu wartości przedstawionych w tabeli.

On special request, non-standard angles can be manufactured with intermediate dimensions from the range of values shown in the table.

Norma

Gatunek stali S235JR zgodnie z normą PN-EN 10025-2. Inne gatunki stali po uzgodnieniu.

Standard

Steel grade S235JR according to the PN-EN 10025-2 standard. Other steel grades upon agreement.

Techniczne warunki wykonania

Warunki techniczne dostawy i tolerancje wymiarowe według normy PN-EN 10162 lub indywidualnych uzgodnień.

Technical conditions of manufacture

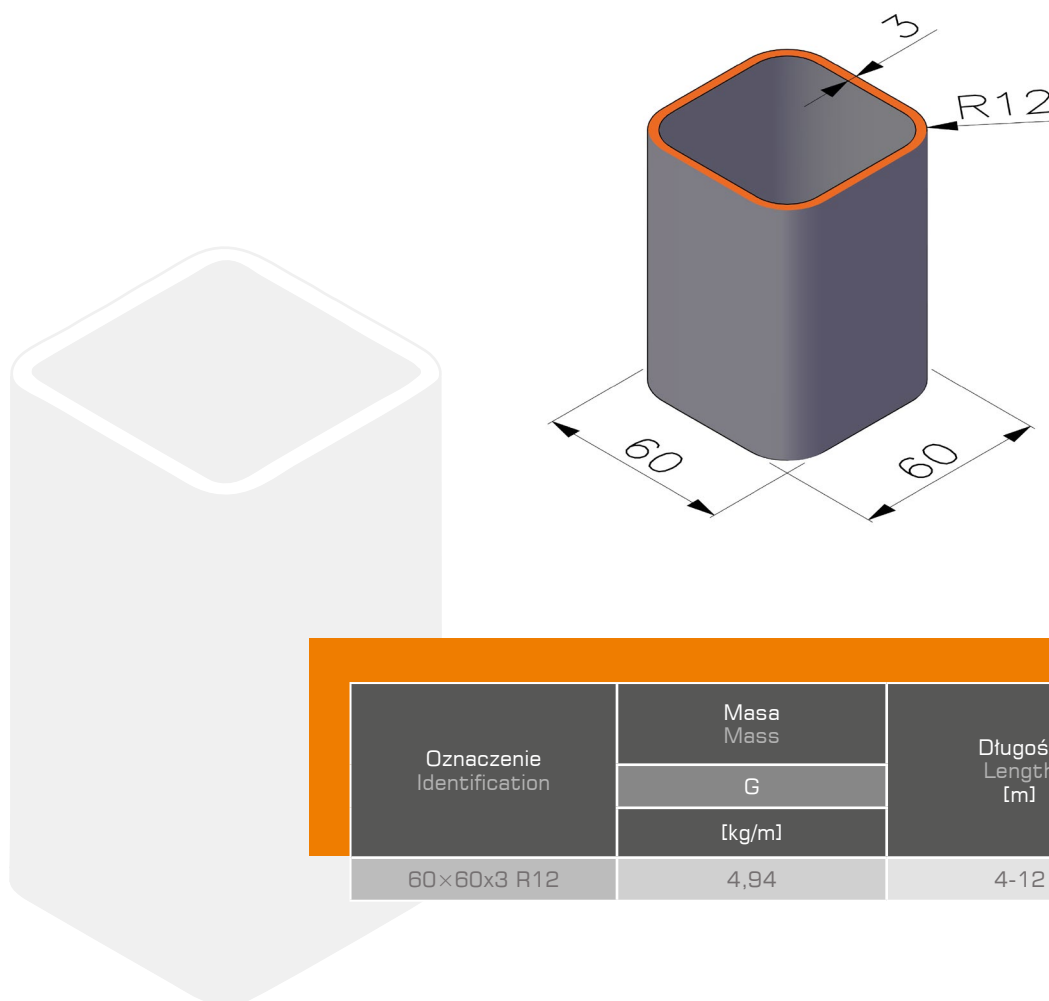
Technical delivery conditions and dimensional tolerances according to the PN-EN 10162 standard or individual arrangements.



KSZTAŁTOWNIKI SPECJALNE
FORMOWANE NA ZIMNO

COLD-FORMED SPECIAL SECTIONS

**KSZTAŁTOWNIK ZAMKNIĘTY
KWADRATOWY SPECJALNY**
SPECIAL SQUARE HOLLOW SECTION



Oznaczenie Identification	Masa Mass	Długość Length [m]
	G	
	[kg/m]	
60×60×3 R12	4,94	4-12

Norma

Gatunek stali S235JRH zgodnie z normą PN-EN 10219-1

Standard

Steel grade 235JRH according to the PN-EN 10219-1.

Techniczne warunki wykonania

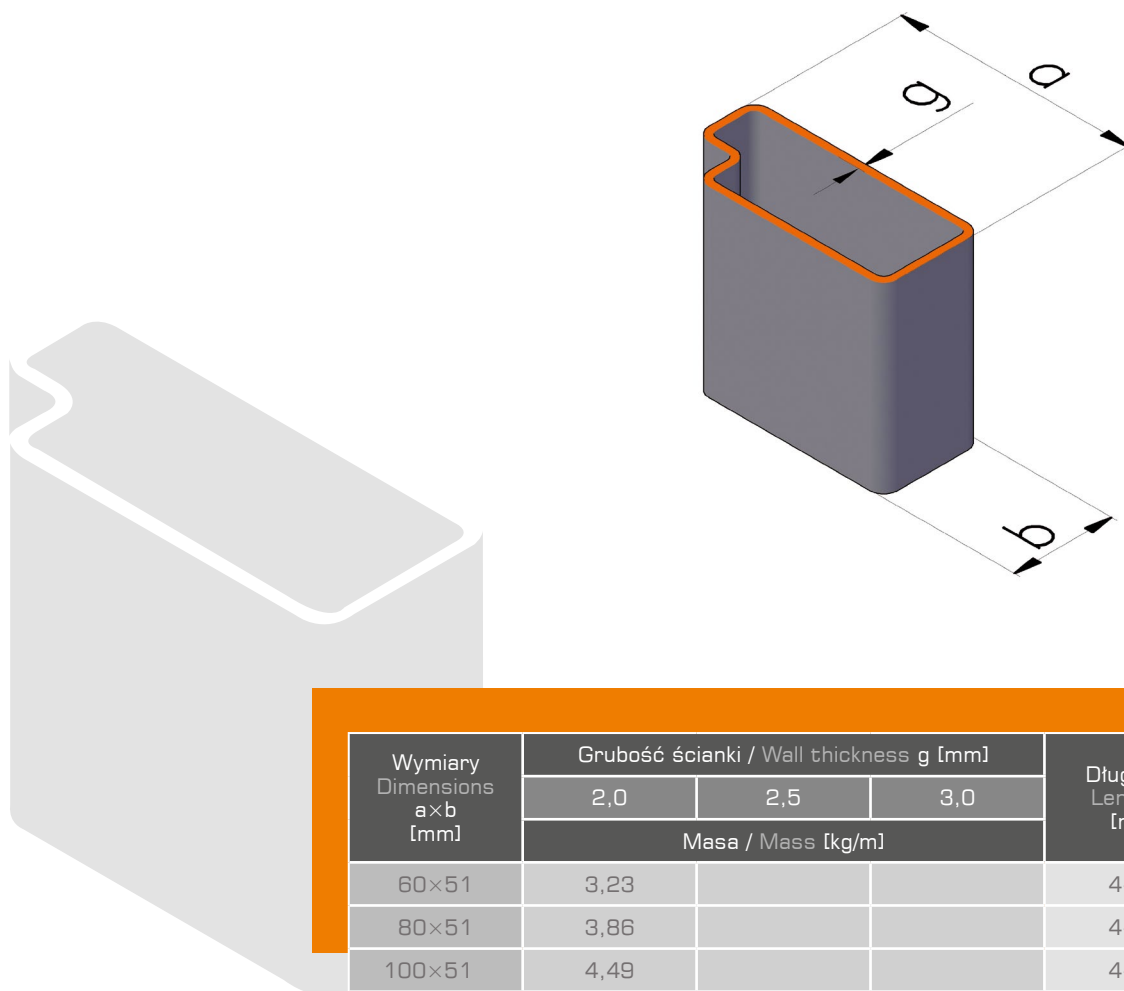
Techniczne warunki wykonania według rysunku HP-19/B1-06.

Technical conditions of manufacture

Technical conditions of manufacture as per drawing HP-19/B1-06.

KSZTAŁTOWNIKI REGAŁOWE

SHELF SECTIONS



Wymiary Dimensions a×b [mm]	Grubość ścianki / Wall thickness g [mm]			Długość Length [m]
	2,0	2,5	3,0	
Masa / Mass [kg/m]				
60×51	3,23			4-8
80×51	3,86			4-8
100×51	4,49			4-8
125×51		6,40 ^I	7,66 ^{II}	4-7,8 ^I ; 4-6,5 ^{II}

Oznaczenie „I” i „II” informuje o maksymalnej długości przy wskazanej masie 1 metra bieżącego kształtownika.

Indices “I” and “II” inform about the maximum length for indicated mass of 1 meter of the section.

Norma

Gatunek stali S235JRH zgodnie z normą PN-EN 10219-1.

Standard

Steel grade S235JRH according to the PN-EN 10219-1 standard.

Techniczne warunki wykonania

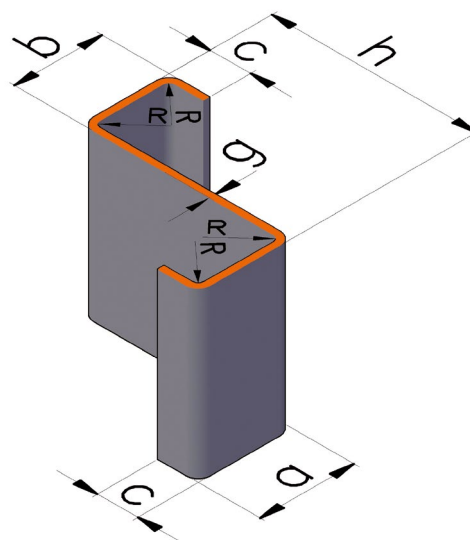
Techniczne warunki wykonania według rysunków HP-99/W4-5, HP-99/W4-6, HP-99/W4-7, HP-04/W4-1 lub indywidualnych uzgodnień.

Technical conditions of manufacture

Technical conditions of manufacture as per drawings HP-99/W4-5, HP-99/W4-6, HP-99/W4-7, HP-04/W4-1 or individual arrangements.

KSZTAŁTOWNIK ZETOWY

Z-SECTION



Oznaczenie Identification	Wymiary / Dimensions						Masa Mass	Długość Length [m]
	h	a	b	c	R	g	G	
	[mm]						[kg/m]	
180×70×60×20×2	180	70	60	20	4	2	5,21	4-9,0

Norma

Gatunek stali S235JR zgodnie z normą PN-EN 10025-2.
Inne gatunki stali po uzgodnieniu.

Steel grades

Steel grades upon agreement.

Techniczne warunki wykonania

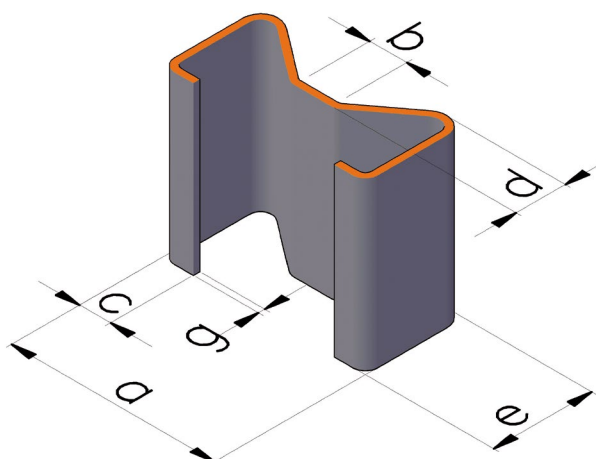
Techniczne warunki wykonania według rysunku HP-92/W46-8
lub indywidualnych uzgodnień.

Technical conditions of manufacture

Technical conditions of manufacture as per
drawing HP-92/W46-8 or individual arrangements.

KSZTAŁTOWNIK SIGMA

SIGMA SECTION



Oznaczenie Identification	Wymiary / Dimensions						Masa Mass	Długość Length [m]
	a	b	c	d	e	g	G	
	[mm]						[kg/m]	
Σ	100	18,4	16	30	55	4	7,22	4-6,9

Norma

Gatunek stali S235JR zgodnie z normą PN-EN 10025-2.
Inne gatunki stali po uzgodnieniu.

Standard

Steel grade S235JR according to the PN-EN 10025-2 standard. Other steel grades upon agreement.

Techniczne warunki wykonania

Techniczne warunki wykonania według rysunku HP/87/W46-6 lub indywidualnych uzgodnień.

Technical conditions of manufacture

Technical conditions of manufacture as per drawing HP/87/W46-6 or individual arrangements.

KSZTAŁTOWNIK PAS na pasy bariery drogowej

PAS SECTION for road barriers



Oznaczenie Identification	Wymiary / Dimensions				Masa Mass	Długość Length [m]
	a	b	g	R	G	
	[mm]				[kg/m]	
PAS	69	14,5	5	58	2,75	4-6

Norma

Gatunek stali S235JR zgodnie z normą PN-EN 10025-2.
Inne gatunki stali po uzgodnieniu.

Standard

Steel grade 235JR according to the PN-EN 10025-2 standard. Other steel grades upon agreement.

Techniczne warunki wykonania

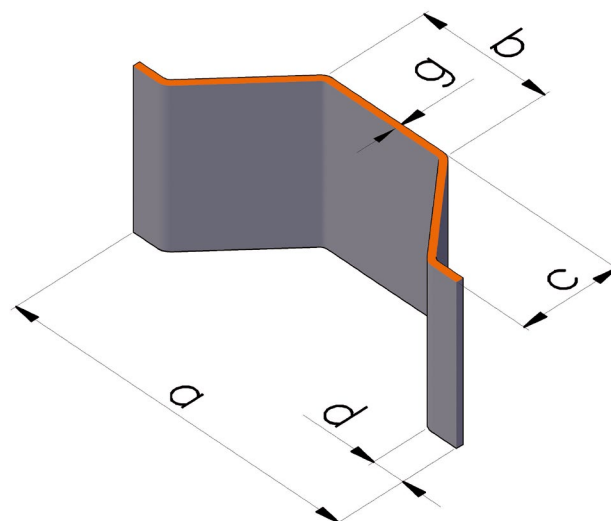
Techniczne warunki wykonania według rysunku HP-87/W46-4 lub indywidualnych uzgodnień.

Technical conditions of manufacture

Technical conditions of manufacture as per drawing HP-87/W46-4 or individual arrangements.

■ KSZTAŁTOWNIK DACHOWY DS-9

ROOF SECTION DS-9



Oznaczenie Identification	Wymiary / Dimensions					Masa Mass	Długość Length [m]
	a	b	c	d	g	G	
	[mm]					[kg/m]	
DS-9	175	80	50	14,9	4	6,89	4-7,1

Norma

Gatunek stali S235JR zgodnie z normą PN-EN 10025-2.
Inne gatunki stali po uzgodnieniu.

Standard

Steel grade 235JR according to the PN-EN 10025-2 standard. Other steel grades upon agreement.

Techniczne warunki wykonania

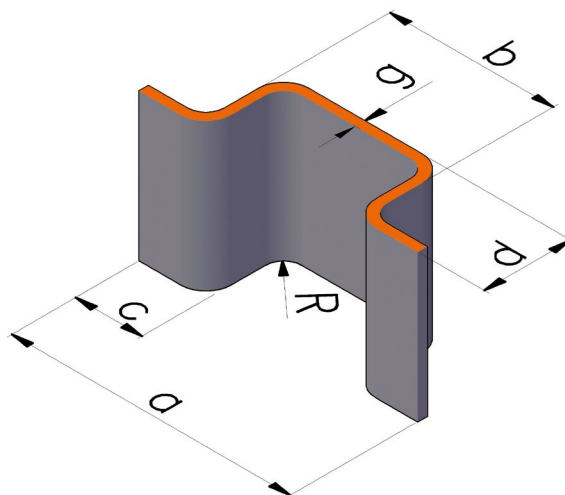
Techniczne warunki wykonania według rysunku HP-95-W4-2 lub indywidualnych uzgodnień.

Technical conditions of manufacture

Technical conditions of manufacture as per drawing HP-95-W4-2 or individual arrangements.

KSZTAŁTOWNIK KAPELUSZOWY

HAT-SHAPED SECTION



Wymiary Dimensions a×b×c×d [mm]	Grubość ścianki Wall thickness	Masa Mass	Długość Length [m]
	g	G	
	[mm]	[kg/m]	
69×31×22×29	3	2,57	4-8

Norma

Gatunek stali S235JR zgodnie z normą PN-EN 10025-2.
Inne gatunki stali po uzgodnieniu.

Standard

Steel grade S235JR according to the PN-EN 10025-2 standard. Other steel grades upon agreement.

Techniczne warunki wykonania

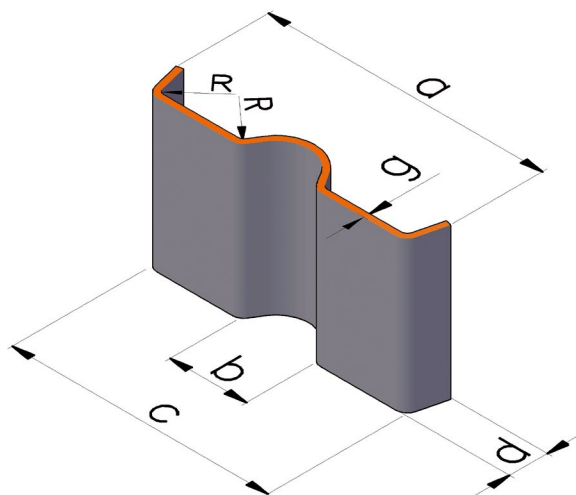
Techniczne warunki wykonania według rysunku HP-06/W4-13 lub indywidualnych uzgodnień.

Technical conditions of manufacture

Technical conditions of manufacture as per drawing HP-06/W4-13 or individual arrangements.

KSZTAŁTOWNIK RYNNOWY RS6

GUTTER SECTION RS6



Oznaczenie Identification	Wymiary / Dimensions					Masa Mass	Długość Length [m]
	a	b	c	d	g	G	
	[mm]					[kg/m]	
RS6	128	30	120	20	5	6,20	4-8

Norma

Gatunek stali S235JR zgodnie z normą PN-EN 10025-2.
Inne gatunki stali po uzgodnieniu.

Standard

Steel grade 235JR according to the PN-EN 10025-2 standard. Other steel grades upon agreement.

Techniczne warunki wykonania

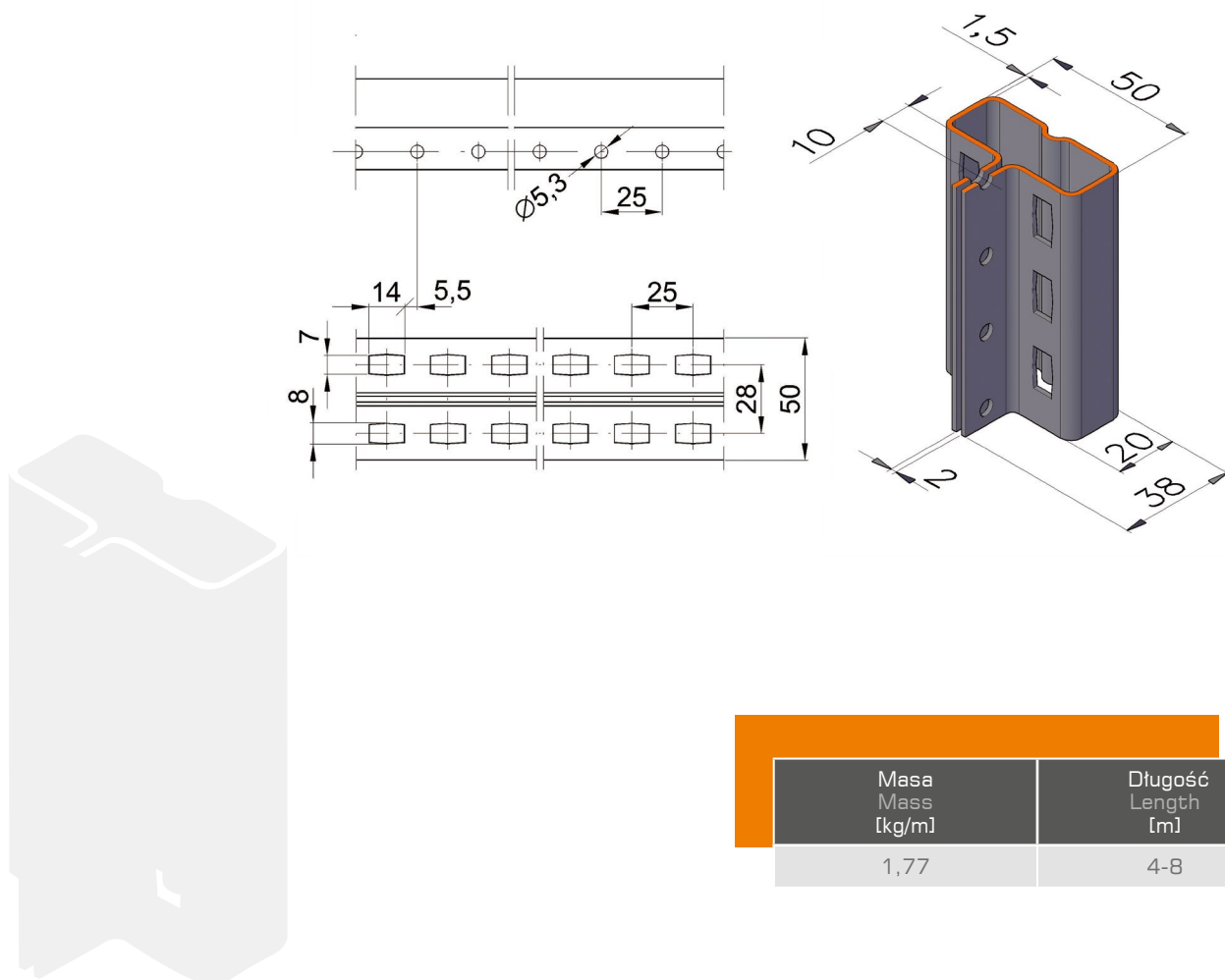
Techniczne warunki wykonania według rysunku HP-96/W4-19 lub indywidualnych uzgodnień.

Technical conditions of manufacture

Technical conditions of manufacture as per drawing HP-96/W4-19 or individual arrangements.

KSZTAŁTOWNIK PERFOROWANY SŁUP I

PERFORATED SECTION PILLAR I



Masa Mass [kg/m]	Długość Length [m]
1,77	4-8

Norma

Gatunek stali S235JR zgodnie z normą PN-EN 10025-2.
Inne gatunki stali po uzgodnieniu.

Standard

Steel grade 235JR according to the PN-EN 10025-2 standard. Other steel grades upon agreement.

Techniczne warunki wykonania

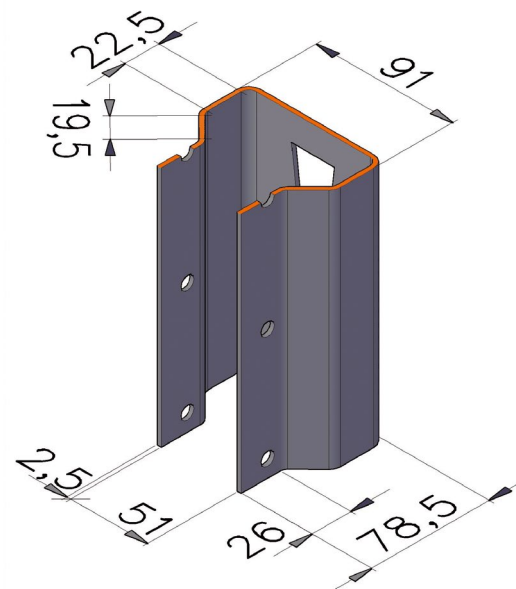
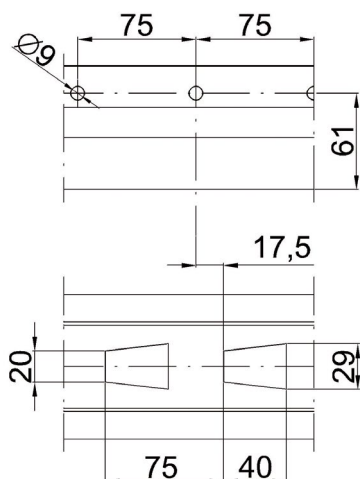
Techniczne warunki wykonania według rysunku HP/86/W46-1 lub indywidualnych uzgodnień.

Technical conditions of manufacture

Technical conditions of manufacture as per drawing HP/86/W46-1 or individual arrangements.

KSZTAŁTOWNIK PERFOROWANY SŁUP II

PERFORATED SECTION PILLAR II



Masa Mass [kg/m]	Długość Length [m]
4,61	4-10,5

Norma	Standard
Gatunek stali S235JR zgodnie z normą PN-EN 10025-2. Inne gatunki stali po uzgodnieniu.	Steel grade 235JR according to the PN-EN 10025-2 standard. Other steel grades upon agreement.
Techniczne warunki wykonania	Technical conditions of manufacture
Techniczne warunki wykonania według rysunku HP/86/W-46-2 lub indywidualnych uzgodnień.	Technical conditions of manufacture as per drawing HP/86/W-46-2 or individual arrangements.





DODATKOWE OPCJE I USŁUGI
ADDITIONAL OPTIONS AND SERVICES

DODATKOWE OPCJE WYKONANIA KSZTAŁTOWNIKÓW ADDITIONAL SECTIONS DESIGN OPTIONS

- cięcie na wymiar dokładny pod kątem 90°:
 - długość kształtowników: 800 ÷ 7 000 mm,
 - cięcie pod kątem 90° ± 0,5°,
 - tolerancja długości cięcia:
 - kształtowniki otwarte: tolerancja +/- 2mm,
 - kształtowniki zamknięte prostokątne 50x30x3, 60x30x3 i 60x30x4: tolerancja +/- 2mm,
 - pozostałe kształtowniki zamknięte:
 - dla długości 800 ÷ 4 000 mm: ± 1,0 mm,
 - dla długości 4 000 ÷ 7 000 mm: ± 1,5 mm,
 - cięcie na wymiar dokładny pod kątem innym niż 90°:
 - długość kształtowników: 1 000 ÷ 4 000 mm,
 - cięcie pod kątem 45° ± 1°,
 - tolerancja długości cięcia: ± 1,0 mm,
 - pakowanie wg indywidualnych uzgodnień,
 - usuwanie wyipywki wewnętrznej wg indywidualnych uzgodnień,
 - znakowanie kształtowników systemem stemplowania, wg indywidualnych uzgodnień.
- precise cutting at the angle 90°:
 - length of sections: 800 ÷ 7 000 mm,
 - cut at the angle 90° ± 0,5°,
 - cut length tolerances:
 - open sections: tolerance +/- 2mm,
 - rectangular hollow sections 50x30x3, 60x30x3 i 60x30x4: tolerance +/- 2mm,
 - other rectangular hollow sections:
 - for length 800 ÷ 4 000 mm: ± 1,0 mm,
 - for length 4 000 ÷ 7 000 mm: ± 1,5 mm,
 - precise cutting at the angle other than 90°:
 - length of sections: 1 000 ÷ 4 000 mm,
 - cut at the angle 45° ± 1°,
 - cut length tolerance: ± 1,0 mm,
 - packing according to individual arrangements,
 - removal of internal flash according to individual arrangements,
 - marking of sections using a stamping system, according to individual arrangements.



DODATKOWE BADANIA LABORATORYJNE ADDITIONAL LABORATORY TESTS

- analiza składu chemicznego materiału,
 - badania ultradźwiękowe, penetracyjne, magnetyczno-proszkowe lub wizualne,
 - badanie twardości metodą Brinella, Vickersa lub Rockwella,
 - próba zginania wzdłużnego i poprzecznego,
 - badanie udarności w temperaturach innych niż podaje norma gatunkowa: 20°C ÷ (-60)°C,
 - badania makroskopowe.
- analysis of the chemical composition of the material,
 - ultrasonic, penetrant, magnetic particle testing and visual inspections,
 - Brinell, Vickers or Rockwell hardness testing,
 - longitudinal and transverse bending test,
 - impact testing at temperatures other than those specified in the grade standard: 20°C ÷ (-60)°C,
 - macroscopic examinations.

■ USŁUGI OBRÓBKI MECHANICZNEJ I REMONTÓW MECHANICAL PROCESSING AND REPAIR SERVICES

Nasze przewagi

Zakład Remontowo-Mechaniczny Huty Pokój Profile oferuje kompleksowe usługi obróbki mechanicznej, skrawania oraz remontów, które są starannie dostosowane do potrzeb przemysłu hutniczego, maszynowego oraz wielu innych branż. Dzięki wykwalifikowanej kadrze oraz wieloletniemu doświadczeniu w branży, gwarantujemy niezawodne rozwiązania, nawet dla najbardziej wymagających projektów. Nasze usługi wyróżniają się wysoką jakością wykonania, co w efekcie zapewnia pełne zadowolenie naszych klientów.

Usługi obróbki mechanicznej i remontów w Hucie Pokój Profile:

- hartowanie indukcyjne,
- obróbka cieplna,
- napawanie,
- frezowanie, dłutowanie i wiercenie,
- obróbka CNC,
- regeneracja sprzętu hutniczego, przekładni i systemów transportowych.

Dlaczego wybrać Hutę Pokój Profile?

Wybierając Hutę Pokój Profile, możesz liczyć na terminową realizację, precyzję oraz elastyczność. Nasze doświadczenie oraz indywidualne podejście do każdego projektu sprawiają, że jesteśmy partnerem godnym zaufania. Potrafimy elastycznie dopasować nasze usługi do różnych potrzeb, co pozwala nam skutecznie realizować nawet najbardziej ambitne projekty.

Our advantages

The Mechanical and Engineering Division of Huta Pokój Profile offers comprehensive machining, cutting and overhaul services that are carefully tailored to the needs of the steel, machinery and many other industries. With our qualified staff and many years of experience in the industry, we guarantee precise and reliable solutions, even for the most demanding projects. Our services are distinguished by the high quality of our workmanship, which ultimately ensures the complete satisfaction of our customers.

Mechanical processing and renovation services at Huta Pokój Profile:

- induction hardening,
- heat treatment,
- surfacing,
- milling, chiselling and drilling,
- CNC machining,
- reconditioning of metallurgical equipment, gears and transport systems.

Why choose Huta Pokój Profile?

When you choose Huta Pokój Profile, you can count in timely delivery, precision and flexibility. Our experience and individual approach to each project make us a trustworthy partner. We are able to flexibly adapt our services to different needs, which allows us to successfully complete even the most ambitious projects.



Napawanie i obróbka cieplna - trwałość na lata

Gdy liczy się trwałość i niezawodność, kluczowe znaczenie mają odpowiednio dobrane procesy napawania i obróbki cieplnej. Wykonujemy napawanie części obrotowych oraz hartowanie indukcyjne wałów, kół zębatach i innych komponentów, zwiększając ich odporność na zużycie i wydłużając okres eksploatacji. Rozwiązania te znajdują zastosowanie w wielu sektorach przemysłu, wspierając sprawność i ciągłość pracy maszyn oraz urządzeń.



Surfacing and heat treatment

When durability and reliability are critical, properly selected weld overlay cladding and heat treatment processes play a key role. We provide weld overlay cladding of rotating components as well as induction hardening of shafts, gears, and other mechanical parts, enhancing their wear resistance and extending their service life. These solutions are widely applied across various industrial sectors, supporting the reliable operation and continuous performance of machinery and equipment.

Obróbka mechaniczna - precyzja w każdym detalu

Precyzyjna obróbka skrawaniem stanowi podstawę produkcji niezawodnych komponentów wykorzystywanych w wielu gałęziach przemysłu. Realizujemy szeroki zakres usług obejmujących toczenie CNC, frezowanie, dłutowanie oraz wiercenie. Nasze możliwości obejmują toczenie detali o średnicach do 1 500 mm i długościach do 10 000 mm oraz obróbkę kół zębatach o średnicach do 1 500 mm z uzębieniem prostym i skośnym. Wykonujemy elementy maszyn, podzespoły oraz części dla różnych sektorów przemysłu, dostosowując zakres prac do indywidualnych wymagań technicznych i specyfiki każdego projektu.



Mechanical machining – precision in every detail

Precision machining is the foundation of manufacturing reliable components for a wide range of industrial applications. We provide a comprehensive range of machining services, including CNC turning, milling, chiselling and drilling. Our capabilities include machining components with diameters of up to 1 500 mm and lengths of up to 10 000 mm, as well as the manufacture and machining of gears up to 1 500 mm in diameter with both straight and bevel teeth. We produce machine components, assemblies, and parts for various industrial sectors, tailoring the scope of work to specific technical requirements and the unique demands of each project.

Remonty i naprawy urządzeń przemysłowych - sprawność bez przestojów

Niezawodność urządzeń ma kluczowe znaczenie dla utrzymania ciągłości procesów produkcyjnych. Realizujemy kompleksową regenerację urządzeń hutniczych, skrzyń przekładniowych oraz samotoków transportowych, przywracając ich pełną funkcjonalność i sprawność techniczną.

Overhaul and repair of industrial equipment

Reliable equipment operation is critical to ensuring uninterrupted production processes. We provide comprehensive overhaul and refurbishment services for metallurgical equipment, gearboxes and gravity conveyors, restoring their full operational functionality and technical efficiency.

EXPERIENCE YOU CAN TRUST

DANE KONTAKTOWE

CONTACT DETAILS

Dyrektor Handlowy / Commercial Director

Katarzyna Steżaly-Przywara

T: (+48) 32 772 41 08

M: (+48) 694 428 094

E: katarzyna.stezaly@hutapokoj.eu

Doradcy Handlowi / Sales Advisors

Liliana Gomoluch

T: (+48) 32 772 44 45

M: (+48) 694 428 101

E: liliana.gomoluch@hutapokoj.eu

Marek Michalik

T: (+48) 32 772 45 98

M: (+48) 668 188 908

E: marek.michalik@hutapokoj.eu

Barbara Bartoszek

T: (+48) 32 772 41 64

M: (+48) 694 428 078

E: barbara.bartoszek@hutapokoj.eu

Paweł Malinowski

T: (+48) 32 772 45 85

M: (+48) 883 344 526

E: pawel.malinowski@hutapokoj.eu

Natalia Dybała-Piperek

T: (+48) 32 772 10 74

M: (+48) 503 383 759

E: natalia.dybala@hutapokoj.eu

Justyna Dosa

T: (+48) 32 772 43 63

M: (+48) 795 124 484

E: justyna.dosa@hutapokoj.eu

Sabina Sosna

T: (+48) 32 772 46 93

M: (+48) 692 720 266

E: sabina.sosna@hutapokoj.eu

Katarzyna Samulak

T: (+48) 32 772 43 53

M: (+48) 883 344 768

E: katarzyna.samulak@hutapokoj.eu

Arkadiusz Rybak

M: (+48) 694 428 103

E: arkadiusz.rybak@hutapokoj.eu

Usługi obróbki mechanicznej i remontów / Mechanical processing and repair services

Marek Michalik

T: (+48) 32 772 45 98

M: (+48) 668 188 908

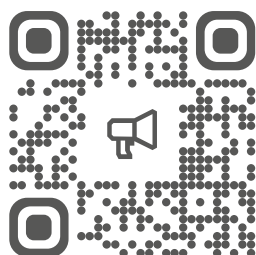
E: marek.michalik@hutapokoj.eu

Krzysztof Kępa

T: (+48) 32 772 13 63

M: (+48) 604 869 457

E: krzysztof.kepa@hutapokoj.eu



Huta Pokój Profile Sp. z o.o.

ul. Gen. Hallera 70

41-709 Ruda Śląska

T: (+48) 32 772 43 73

E: hpp@hutapokoj.eu

■ NOTATKI
NOTES

A series of horizontal dotted lines for writing notes.

■ NOTATKI
NOTES

A series of horizontal dotted lines for writing notes, spanning the width of the page.





HUTA POKÓJ PROFILE

CZERWIEC 2026

www.hutapokoj.eu

