

KSZTAŁTOWNIKI FORMOWANE NA ZIMNO


COLD-FORMED SECTIONS



HUTA POKÓJ
GRUPA KAPITAŁOWA WĘGŁOKOKS



■ Konstrukcyjne Structure	7
Kątowniki równoramienne Equal-sided angles	8
Kątowniki nierównoramienne Non-equal-sided angles	9
Ceowniki równoramienne Equal-sided channel sections	10
Ceowniki półzamknięte Semi-hollow channel sections	13
Kształtowniki zamknięte okrągłe Circular hollow sections	15
Kształtowniki zamknięte kwadratowe Square hollow sections	17
Kształtowniki zamknięte prostokątne Rectangular hollow sections	19
■ Precyzyjne Precision	22
Kształtowniki precyzyjne zamknięte kwadratowe Square precision sections	23
■ Specjalne Special	24
Kształtowniki ceowe półzamknięte składane Folding semi-hollow channel sections	25
Kształtowniki regałowe Shelf sections	26
Kształtownik zetowy Z-section	27
Kształtownik SIGMA SIGMA section	28
Kształtownik PAS na pasy bariery drogowej PAS section for road barriers	29
Kształtownik dachowy DS-9 Roof section DS-9	30
Kształtownik kapeluszowy Hat-shaped section	31
Kształtownik rynnowy RS6 Gutter section RS6	32
Kształtownik perforowany SŁUP I Perforated section PILLAR I	33
Kształtownik perforowany SŁUP II Perforated section PILLAR II	34

- 
- wysoko przetworzone wyroby ze stali
 - różnorodna geometria przekroju poprzecznego
 - bardzo wysoka jakość i precyzja wykonania

- highly-processed steel products
- varied cross-sectional geometry
- very high quality and precision of execution

POWODY, DLA KTÓRYCH WYBIERZESZ NASZĄ OFERTĘ:

- szeroki zakres asortymentowy,
- bardzo krótkie terminy wykonania,
- możliwość uzyskania długości ścisłych zgodnych z wymogami Klienta,
- natychmiastowe dostawy z własnych składów, których zawsze aktualny stan znajduje się na www.hutapokoj.eu,
- gwarancja jakości i dokładności wykonania (możliwość dostaw wyrobów o zawężonych tolerancjach wymiarowych),
- znak CE (do stosowania na konstrukcje metalowe lub konstrukcje złożone z metalu i betonu).

REASONS WHY YOU'LL CHOOSE OUR OFFER:

- wide product range,
- very quick completion time,
- possibility to have lengths in strict accordance with the Customer's requirements,
- possibility of immediate purchase from our own stores, whose current stocks are shown on www.hutapokoj.eu,
- guarantee of quality and precision of execution (possibility to supply products with narrower dimensional tolerances),
- CE mark (for use on metal structures or structures consisting of metal and concrete).



PRZYKŁADY ZASTOSOWAŃ:

Kształtowniki formowane na zimno znajdują szerokie zastosowanie jako tańsze i lżejsze zamienniki kształtowników walcowanych na gorąco, a także jako wyroby specjalistyczne, w wielu różnych gałęziach przemysłu:

- przemysł budowlany: lekkie konstrukcje halowe, płatownie dachowe, systemy ogrodzeniowe, bramy, konstrukcje szklarni, rusztowania,
- przemysł samochodowy: elementy skojarzone przyczep, nacze i pojazdów ciężarowych,
- przemysł kolejowy: elementy podwozi i pudeł wagonów kolejowych i tramwajowych, wyposażenie wagonów, akcesoria kolejowe,
- przemysł energetyczny: słupy trakcji energetycznej,
- przemysł telekomunikacyjny: maszty łączności radiowej i telefonii komórkowej, przekaźniki, anteny, prowadnice kablowe,
- przemysł maszynowy: maszyny rolnicze i budowlane,
- logistyka i magazynowanie: systemy wysokiego składowania, wyposażenie sklepów wielkopowierzchniowych i stacji benzynowych,
- infrastruktura i transport: elementy do barier drogowych i ekranów dźwiękochłonnych.

EXAMPLES OF APPLICATIONS:

Cold-formed sections have a wide variety of uses, being cheaper and lighter replacements for hot-rolled sections, and also as specialist products, in many branches of industry:

- building industry: light hall constructions, bidding rafters, fencing systems, gates, greenhouse constructions, scaffolding,
- car industry: linked trailer, semi-trailer and truck elements,
- railway industry: chassis and body elements of railway and tram wagons, wagon fittings, railway accessories,
- power industry: electricity pylons,
- telecommunications industry: radio and mobile phone masts, relays, antennae, cables,
- machine industry: agricultural and construction machinery,
- logistics and warehousing: high storage systems, fittings for large retail areas and petrol stations,
- infrastructure and transport: road barriers elements and sound-proof screens elements.

Pakowanie:

W wiązki o ciężarze do 4 Mg, spięte taśmą stalową.

Packing:

In bundles weighting up to 4 Mg, fastened with steel strip.

Znakowanie:

Wiązki znakowane są przywieszką z podaniem:

- nazwy wytwórcy,
- wymiaru poprzecznego kształtownika,
- długości,
- wagi wiązki,
- numeru wytopu,
- znaku dopuszczenia,
- numeru normy,
- rodzaju odbioru,
- gatunku stali.

Marking:

Bundles are marked with tags specifying:

- manufacturer's name (symbol),
- dimensions of cross-section,
- lengths,
- bundle weight,
- heat number,
- approval mark,
- norm number,
- certificate,
- steel grade.

Opcjonalne badania odbiorowe do uzgodnienia:

- analiza składu chemicznego materiału,
- określenie granicy plastyczności w podwyższonej temperaturze,
- badanie twardości metodą Brinella,
- próba zginania wzdłużnego i poprzecznego,
- badanie udarność w temperaturach innych niż podaje norma gatunkowa: (-60)°C ÷ 20°C.

Optional acceptance tests on request:

- analysis of chemical composition,
- determination of the yield point in elevated temperatures,
- Brinell hardness test,
- lengthwise and transverse bending test,
- impact tests at temperatures other than specified in standard of steel grades (-60)°C ÷ 20°C.

Dodatkowe opcje wykonania do uzgodnienia:

- cięcie na wymiar ścisty:
 - cięcie pod kątem 90° (proste),
 - tolerancja cięcia:
 - długość 1 000 ÷ 4 000 mm +/- 1,0 mm,
 - długość 4 000 ÷ 7 000 mm +/- 2,0 mm,
 - długość profili 1 000 ÷ 7 000 mm,
 - pakowanie: wiązki spięte taśmą lub w inny sposób, wg indywidualnych uzgodnień,
- usuwanie wyływyki wewnętrznej,
- znakowanie kształtowników systemem stemplowania,
- badanie metodą prądów wirowych.

Additional manufacturing options on request:

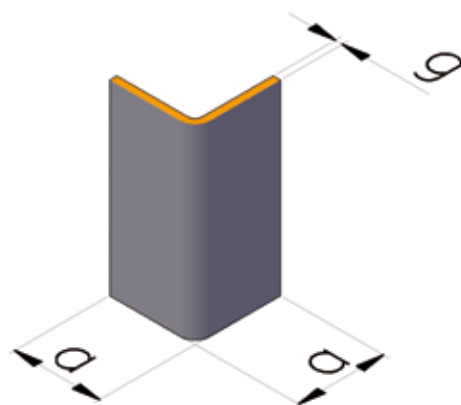
- precise cutting:
 - at the angle 90° (right),
 - cut tolerance:
 - length 1 000 ÷ 4 000 mm +/- 1,0 mm,
 - length 4 000 ÷ 7 000 mm +/- 2,0 mm,
 - length of sections 1 000 ÷ 7 000 mm,
 - packing: bundles fastened with a steel strip or differently according to individual demands,
- removal of internal flash,
- marking of sections using a stamping system,
- eddy current testing.



■ **KONSTRUKCYJNE**

STRUCTURE

KĄTOWNIKI RÓWNORAMIENNE EQUAL-SIDED ANGLES



* Wyroby o grubości $4 < g \leq 5$ mm wytwarzamy w gatunkach stali: S235JR, S235J0, S235J2 lub innych, o mniejszych własnościach wytrzymałościowych.
** Realizacja po uzgodnieniu.

Na specjalne życzenie Klienta możliwość wykonania kształtowników o wymiarach pośrednich.

* Products with the thickness $4 < g \leq 5$ mm are manufactured in steel grades: S235JR, S235J0, S235J2 or other grades with lesser mechanical properties.
** Manufactured on request.

At the Customer's request it is possible to manufacture sections in intermediate dimensions.

Wymiary Dimensions $a \times a$ [mm]	Grubość ścianki / Wall thickness g [mm]					Długość Length [m]
	2,0	2,5	3,0	4,0	5,0*	
	Masa / Mass [kg/m]					
25×25	0,72	0,88	1,04	1,32**		4-6
30×30	0,88	1,08	1,27	1,63		4-6
35×35	1,04	1,28	1,51	1,95		4-6
40×40	1,19	1,47	1,73	2,26	2,75	4-8
45×45	1,35	1,67	1,97	2,59	3,10	4-8
50×50	1,51	1,86	2,21	2,90	3,49	4-8
60×60	1,82	2,25	2,68	3,20	4,28	4-8
70×70		2,65	3,16	4,14	5,06	4-8
80×80		3,04	3,63	4,77	5,85	4-8
90×90			4,10	5,40	6,63	4-7,5
100×100			4,57	6	7,42	4-6,5

Norma / Standard

PN-EN 10025-2

Na specjalne życzenie Klienta możliwość wykonania w innych gatunkach stali.

Techniczne warunki wykonania

Warunki techniczne dostawy i tolerancje wymiarowe według normy PN-EN 10162.

Stosujemy technologię cięcia kształtowników „na zimno”.

Długości

Na specjalne życzenie Klienta istnieje możliwość cięcia dokładnego:

- dla długości $\geq 4 \leq 6$ m z tolerancją długości ± 2 mm,
 - dla długości $> 6 \leq 8$ m z tolerancją długości ± 3 mm.
- Maksymalna masa jednego kształtownika nie może być większa niż 50 kg.

Gatunki stali / Steel grades

S235JR, S235J0, S235J2
S275JR, S275J0, S275J2
S355JR, S355J0, S355J2, S355K2

At the Customer's request, the product may be manufactured in other steel grades.

Technical conditions of manufacture

Technical conditions of delivery as per PN-EN 10162 standard.

We use a “cold-cutting” technology.

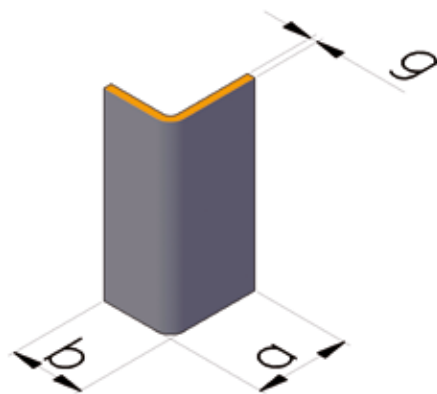
Length

At the Customer's request, precise cutting is available:

- for lengths $\geq 4 \leq 6$ m, the length tolerance is ± 2 mm,
 - for lengths $> 6 \leq 8$ m, the length tolerance is ± 3 mm.
- Maximum mass of one section must not exceed 50 kg.

KĄTOWNIKI NIERÓWNORAMIENNE

NON-EQUAL-SIDED ANGLES



Wymiary Dimensions a x b [mm]	Grubość ścianki / Wall thickness g [mm]					Długość Length [m]
	2,0	2,5	3,0	4,0	5,0*	
	Masa / Mass [kg/m]					
30x20	0,72		1,06**	1,32**		4-6
40x25	0,96	1,19	1,39	1,83**		4-6
40x30	1,05	1,29	1,51	1,95		4-6
50x25	1,13	1,39	1,62	2,15**		4-6
50x30	1,20	1,49	1,73	2,31		4-6
55x20	1,13**	1,39**	1,62**	2,10**		4-6
60x30	1,36	1,69	1,96	2,62		4-6
60x40	1,52	1,88	2,21	2,90	3,49	4-8
70x40			2,45	3,19	3,99	4-8
70x45			2,59	3,40	4,12	4-8
70x50			2,71	3,52	4,39	4-8
75x40			2,57	3,40	4,19	4-8
80x40			2,68	3,56	4,39	4-8
80x50			2,92	3,83	4,78	4-8
100x50			3,39	4,42	5,49	4-8

* Wyroby o grubości $4 < g \leq 5$ mm wytwarzamy w gatunkach stali: S235JR, S235JO, S235J2 lub innych, o mniejszych własnościach wytrzymałościowych.

** Realizacja po uzgodnieniu.

Na specjalne życzenie Klienta możliwość wykonania kształtowników o wymiarach pośrednich.

* Products with the thickness of $4 < g \leq 5$ mm are manufactured in steel grades: S235JR, S235JO, S235J2 or other grades with lesser mechanical properties.

** Manufactured on request.

At the Customer's request it is possible to manufacture sections in intermediate dimensions.

Norma / Standard

PN-EN 10025-2

Na specjalne życzenie Klienta możliwość wykonania w innych gatunkach stali.

Techniczne warunki wykonania

Warunki techniczne dostawy i tolerancje wymiarowe według normy PN-EN 10162.

Stosujemy technologię cięcia kształtowników „na zimno”.

Długości

Na specjalne życzenie Klienta istnieje możliwość cięcia dokładnego:

- dla długości $\geq 4 \leq 6$ m z tolerancją długości +/-2 mm,
 - dla długości $> 6 \leq 8$ m z tolerancją długości +/-3 mm.
- Maksymalna masa jednego kształtownika nie może być większa niż 50 kg.

Gatunki stali / Steel grades

S235JR, S235JO, S235J2
 S275JR, S275JO, S275J2
 S355JR, S355JO, S355J2, S355K2

At the Customer's request, the product may be manufactured in other steel grades.

Technical conditions of manufacture

Technical conditions of delivery as per PN-EN 10162 standard.

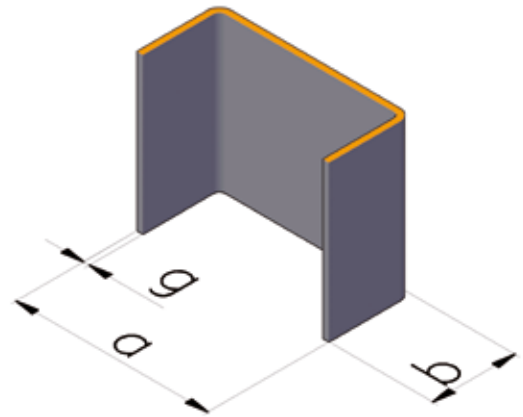
We use a “cold-cutting” technology.

Length

At the Customer's request, precise cutting is available:

- for lengths $\geq 4 \leq 6$ m, the length tolerance +/-2 mm,
 - for lengths $> 6 \leq 8$ m, the length tolerance +/-3 mm.
- Maximum mass of one section must not exceed 50 kg.

CEOWNIKI RÓWNORAMIENNE EQUAL-SIDED CHANNEL SECTIONS



Wymiary Dimensions a×b [mm]	Grubość ścianki / Wall thickness g [mm]					Długość Length [m]
	2,0	2,5	3,0	4,0	5,0*	
	Masa / Mass [kg/m]					
30×20	0,97					4-6
30×30	1,28	1,60	1,82			4-6
35×28	1,30	1,62	1,91			4-6
35×30	1,37	1,70	1,97			4-6
35×35	1,52		2,20			4-6
36×24	1,22	1,49	1,68			4-6
36×36	1,59	1,96	2,27			4-6
40×20	1,13	1,41	1,61	2,04**		4-6
40×25	1,29	1,60	1,85			4-6
40×30	1,44	1,80	2,08	2,73		4-6
40×35	1,62	2	2,32	2,98		4-6
40×40	1,75	2,19	2,56	3,29		4-6
44×32	1,59		2,24	2,98		4-6
45×20	1,23	1,51	1,70			4-6
45×25	1,39	1,70	1,96			4-6
46×45	2,03	2,51	2,93	3,76		4-6
50×25	1,44	1,80	2,08			4-6
50×30	1,60	2	2,32	2,98		4-8
50×35	1,76	2,19	2,53	3,36		4-8
50×40	1,92	2,39	2,76	3,61		4-8
50×50	2,25	2,78	3,25	4,24	5,10	4-8
54×45	2,16	2,66	3,16	4,05	5,01	4-8
58×30	1,75	2,15	2,55	3,23		4-8
60×20	1,47	1,80	2,12	2,70**		4-8
60×26	1,66	1,97	2,41			4-8
60×30	1,76	2,19	2,55	3,29		4-8
60×32	1,84	2,21	2,64	3,48		4-8
60×40	2,07	2,68	3,01	3,93	4,71	4-8

Wymiary Dimensions a x b [mm]	Grubość ścianki / Wall thickness g [mm]					Długość Length [m]
	2,0	2,5	3,0	4,0	5,0*	
	Masa / Mass [kg/m]					
60×50	2,41	2,98	3,49	4,55	5,50	4-8
60×60	2,72	3,37	3,96	5,18	6,36	4-8
62×45	2,28	2,82	3,35	4,30	5,18	4-8
63×40	2,14	2,65	3,09	4,08	4,91	4-8
64×50	2,47	3,06	3,63	4,67	5,79	4-8
65×40	2,17	2,68	3,13	4,08	4,91	4-8
65×45	2,33	2,88	3,42	4,40	5,44	4-8
65×50	2,49	3,08	3,65	4,77	5,69	4-8
65×60	2,80	3,47	4,12	5,34	6,62 ^a	4-8; 4-7,5 ^a
70×30	1,94	2,39	2,78	3,61		4-8
70×40	2,25	2,78	3,25	4,24	5,24	4-8
70×50	2,57	3,17	3,72	4,87	5,96	4-8
70×70	3,19	3,96	4,71	6,12	7,60 ^a	4-8; 4-6,5 ^a
78×50	2,69	3,33	3,96	5,12	6,34 ^a	4-8; 4-7,8 ^a
80×30	2,09	2,59	3,01	3,92		4-8
80×40	2,39	2,98	3,49	4,55	5,50	4-8
80×45	2,57	3,17	3,77	4,86	5,89	4-8
80×50	2,72	3,37	3,96	5,18	6,28 ^a	4-8; 4-7,9 ^a
80×60	3,04	3,76	4,48	5,80	7,07 ^a	4-8; 4-7 ^a
80×70		4,16	4,95	6,50 ^a	7,85 ^b	4-8; 4-7 ^a ; 4-6,3 ^b
80×80		4,55	5,42	7,06 ^a	8,77 ^b	4-8; 4-7 ^a ; 4-5,7 ^b
90×30	2,25	2,78	3,25	4,30	5,24	4-8
90×45	2,72	3,37	3,96	5,18	6,42 ^a	4-8; 4-7,7 ^a
90×50	2,88	3,57	4,24	5,49	6,77 ^a	4-8; 4-7,3 ^a
90×55	3,04	3,76	4,48	5,81	7,20 ^a	4-8; 4-6,9 ^a
90×60	3,19	3,96	4,71	6,12	7,46 ^a	4-8; 4-6,7 ^a
100×30	2,41	2,98	3,49			4-8
100×40	2,72	3,37	3,93	5,18		4-8
100×50	3,04	3,76	4,43	5,80	7,07 ^a	4-8; 4-7 ^a
100×60	3,35	4,16	4,95	6,43 ^a	7,85 ^b	4-8; 4-7,7 ^a ; 4-6,3 ^b
108×55		4,12	4,90	6,43 ^a	7,77 ^b	4-8; 4-7,7 ^a ; 5-6,4 ^b
110×40		3,57	4,24	5,49		4-8
110×50		3,96	4,71	6,12	7,46 ^a	4-8; 4-6,7 ^a
120×40		3,76	4,48	5,80	7,20 ^a	4-8; 4-6,9 ^a
120×50		4,16	4,90	6,43 ^a	7,85 ^b	4-8; 4-7,7 ^a ; 4-6,3 ^b
120×60		4,55	5,42	7,07 ^a	8,64 ^b	4-8; 4-7 ^a ; 4-5,7 ^b
120×80			6,36	8,32	10,21	Do uzgodnienia (to be agreed)
140×40			4,90	6,50	7,99	Do uzgodnienia (to be agreed)
140×50			5,34	7,06	8,64	Do uzgodnienia (to be agreed)
140×60			5,84	7,69	9,42	Do uzgodnienia (to be agreed)
140×70				8,38	10,21	Do uzgodnienia (to be agreed)

Wymiary Dimensions a×b [mm]	Grubość ścianki / Wall thickness g [mm]					Długość Length [m]
	2,0	2,5	3,0	4,0	5,0*	
	Masa / Mass [kg/m]					
140×80				8,94	11,13	Do uzgodnienia (to be agreed)
150×50				7,38	9,03	Do uzgodnienia (to be agreed)
150×75				9,01	10,99	Do uzgodnienia (to be agreed)
160×50				7,69	9,42	Do uzgodnienia (to be agreed)
160×60				8,32	10,21	Do uzgodnienia (to be agreed)
160×70				8,94	10,99	Do uzgodnienia (to be agreed)
160×80				9,64	11,78	Do uzgodnienia (to be agreed)
170×45				7,69	9,56	Do uzgodnienia (to be agreed)
180×50				8,32	10,21	Do uzgodnienia (to be agreed)
180×60				8,94	10,99	Do uzgodnienia (to be agreed)
180×65				9,32	11,38	Do uzgodnienia (to be agreed)
185×80				10,42	12,76	Do uzgodnienia (to be agreed)
200×50				9,01	10,99	Do uzgodnienia (to be agreed)
200×60				9,57	11,78	Do uzgodnienia (to be agreed)
200×80				10,83	13,35	Do uzgodnienia (to be agreed)

* Wyroby o grubości $4 < g \leq 5$ mm wytwarzamy w gatunkach stali: S235JR, S235J0, S235J2 lub innych, o mniejszych własnościach wytrzymałościowych.

** Realizacja po uzgodnieniu.

Na specjalne życzenie Klienta możliwość wykonania kształtowników o wymiarach pośrednich.

Oznaczenie „a” i „b” informuje o maksymalnej długości przy wskazanej masie 1 metra bieżącego kształtownika.

* Products with the thickness of $4 < g \leq 5$ mm are manufactured in steel grades: S235JR, S235J0, S235J2 or other grades with lesser mechanical properties.

** Manufactured on request.

At the Customer's request it is possible to manufacture sections in intermediate dimensions.

Indices "a" and "b" inform about the maximum length for indicated mass of 1 meter of the section.

Norma / Standard

PN-EN 10025-2

Na specjalne życzenie Klienta możliwość wykonania w innych gatunkach stali.

Techniczne warunki wykonania

Warunki techniczne dostawy i tolerancje wymiarowe według normy PN-EN 10162.

Stosujemy technologię cięcia kształtowników „na zimno”.

Długości

Na specjalne życzenie Klienta istnieje możliwość cięcia dokładnego:

- dla długości $\geq 4 \leq 6$ m z tolerancją długości ± 2 mm,
- dla długości $> 6 \leq 8$ m z tolerancją długości ± 3 mm.

Maksymalna masa jednego kształtownika nie może być większa niż 50 kg.

Gatunki stali / Steel grades

S235JR, S235J0, S235J2

S275JR, S275J0, S275J2

S355JR, S355J0, S355J2, S355K2

At the Customer's request, the product may be manufactured in other steel grades.

Technical conditions of manufacture

Technical conditions of delivery as per PN-EN 10162 standard.

We use a "cold-cutting" technology.

Length

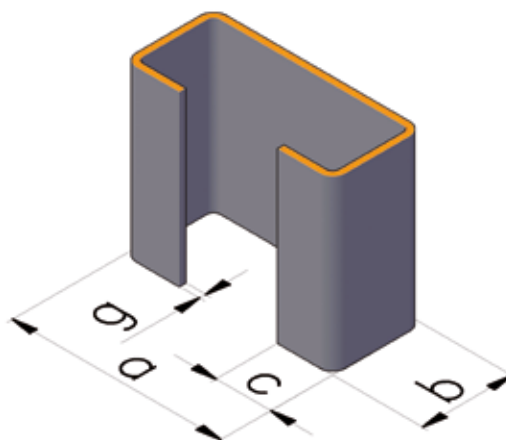
At the Customer's request, precise cutting is available:

- for lengths $\geq 4 \leq 6$ m, the length tolerance is ± 2 mm,
- for lengths $> 6 \leq 8$ m, the length tolerance is ± 3 mm.

Maximum mass of one section must not exceed 50 kg.

KONSTRUKCYJNE STRUCTURE

CEOWNIKI PÓŁZAMKNIĘTE SEMI-HOLLOW CHANNEL SECTIONS



Wymiary Dimensions a×b×c [mm]	Grubość ścianki / Wall thickness g [mm]					Długość Length [m]
	2,0	2,5	3,0	4,0	5,0*	
Masa / Mass [kg/m]						
30×30×8,5	1,45					4-8
30×30×10	1,49					4-8
36×36×9		2,12				4-8
50×40×15			3,26			4-8
50×40×16			3,30			4-8
50×50×17,5			3,85			4-8
55×30×10	1,91					4-8
55×30×15	2,10					4-8
60×40×15			3,49			4-8
70×70×22,5**				7,02		4-12
80×30×14,5	2,50					4-8
80×40×15			3,96			4-8
80×80×27,5**					10,04	4-12
80×100×30				9,69		4-5,1
90×100×35				10,35		4-4,8
100×40×15			4,43			4-8
105×80×25			6,58			4-7,5
120×40×15			4,90			4-8
140×40×15			5,42			4-8
160×40×15			5,84			4-8
160×47×26			6,74			4-7
160×60×20				9,04		4-5,5
180×40×15			6,31			4-7,9
200×40×15			6,78			4-7,3

* Wyroby o grubości $4 < g \leq 5$ mm wytwarzamy w gatunkach stali: S235JR, S235JO, S235J2 lub innych, o mniejszych własnościach wytrzymałościowych.

** Realizacja po uzgodnieniu. Dla tych pozycji długość 4÷12 m.

* Products with the thickness of $4 < g \leq 5$ mm are manufactured in steel grades: S235JR, S235JO, S235J2 or other grades with lesser mechanical properties.

** Manufactured on request. For these items – the length is 4÷12 m.

Norma / Standard

PN-EN 10025-2

Na specjalne życzenie Klienta możliwość wykonania w innych gatunkach stali.

Techniczne warunki wykonania

Warunki techniczne dostawy i tolerancje wymiarowe według normy PN-EN 10162.

Stosujemy technologię cięcia kształtowników „na zimno”.

Długości

Na specjalne życzenie Klienta istnieje możliwość cięcia dokładnego:

- dla długości $\geq 4 \leq 6$ m z tolerancją długości ± 2 mm,
- dla długości $> 6 \leq 12$ m z tolerancją długości ± 3 mm.

Maksymalna masa jednego kształtownika nie może być większa niż 50 kg.

Gatunki stali / Steel grades

S235JR, S235J0, S235J2
S275JR, S275J0, S275J2
S355JR, S355J0, S355J2, S355K2

At the Customer's request, the product may be manufactured in other steel grades.

Technical conditions of manufacture

Technical conditions of delivery as per PN-EN 10162 standard.

We use a "cold-cutting" technology.

Length

At the Customer's request, precise cutting is available:

- for lengths $\geq 4 \leq 6$ m, the length tolerance is ± 2 mm,
- for lengths $> 6 \leq 12$ m, the length tolerance is ± 3 mm.

Maximum mass of one section must not exceed 50 kg.



KONSTRUKCYJNE STRUCTURE

KSZTAŁTOWNIKI ZAMKNIĘTE OKRĄGŁE CIRCULAR HOLLOW SECTIONS



Wymiary Dimensions d [mm]	Grubość ścianki / Wall thickness g [mm]										Długość Length [m]
	1,5	1,8	2,0	2,3	2,5	2,6	2,9	3,0	3,2	3,3	
	Masa / Mass [kg/m]										
32,0	1,13	1,34	1,48	1,69	1,82	1,89					4-6
33,7	1,19	1,42	1,56	1,78	1,93	1,99	2,20	2,27			4-6
38,0	1,35	1,61	1,78	2,03	2,19	2,28	2,51	2,59			4-8
42,0	1,50	1,78	1,97	2,26	2,44	2,54	2,80	2,89			4-8
42,4	1,51	1,80	1,99	2,28	2,46	2,56	2,82	2,91			4-8
48,3	1,73	2,06	2,28	2,61	2,82	2,93	3,25	3,35	3,56	3,67	4-8
54,0	1,95	2,32	2,57	2,93	3,18	3,30	3,65	3,78	4,01	4,13	4-8
55,0	1,98	2,36	2,61	2,99	3,24	3,36	3,73	3,85	4,09	4,21	4-8
57,0	2,05	2,45	2,72	3,10	3,36	3,49	3,87	4,00	4,24	4,37	4-8
60,0	2,17	2,59	2,86	3,27	3,55	3,68	4,09	4,22	4,49	4,62	4-8
60,3	2,18	2,60	2,88	3,29	3,57	3,70	4,11	4,24	4,51	4,64	4-8
76,0°		3,30	3,65	4,18	4,53	4,71	5,23	5,40	5,75	5,92	4-8
76,1°		3,30	3,65	4,19	4,54	4,71	5,24	5,41	5,75	5,93	4-8
88,9°			4,29	4,91	5,33	5,53	6,15	6,36	6,76	6,97	4-8
101,6°					6,11	6,35	7,06	7,29	7,77	8,00	4-8
108,0					6,51	6,75	7,51	7,76	8,27	8,52	4-8
114,3					6,89	7,16	7,97	8,23	8,77	9,04	4-12
127,0					7,67	7,98	8,88	9,17	9,77	10,07	4-12
133,0							9,30	9,62	10,24	10,56	4-12
135,0								9,77	10,40	10,72	4-12

* Wyroby o grubości $4 < g \leq 5$ mm wytwarzamy w gatunku: S235JRH lub innym, o mniejszych własnościach wytrzymałościowych.

* Products with the thickness of $4 < g \leq 5$ mm are manufactured in steel grades: S235JRH, or other grades with lesser mechanical properties.

Wymiary Dimensions d [mm]	3,6	3,7	4,0	4,2	4,5	4,7	5,0	5,6	6,0	Długość Length [m]
48,3	3,97	4,07	4,37							4-8
54,0	4,47	4,59	4,93							4-8
55,0	4,57	4,68	5,03							4-8
57,0	4,74	4,87	5,23							4-8
60,0	5,01	5,14	5,53							4-8
60,3	5,03	5,17	5,55							4-8
76,0°	6,43	6,60	7,10	7,44	7,94	8,27	8,76			4-8
76,1°	6,44	6,61	7,11	7,45	7,95	8,28	8,77			4-8
88,9°	7,57	7,75	8,38	8,78	9,37	9,76	10,35			4-8
101,6°	8,70	8,94	9,63	10,09	10,77	11,23	11,91			4-8
108,0	9,26	9,52	10,26	10,75	11,48	11,98	12,70	14,15	15,1	4-8
114,3	9,83	10,09	10,90	11,41	12,19	12,71	13,50	15,01	16,03	4-12
127,0	10,96	11,25	12,13	12,72	13,59	14,18	15,04	16,77	17,90	4-12
133,0	11,49	11,80	12,73	13,34	14,26	14,87	15,78	17,59	18,79	4-12
135,0	11,67	11,98	12,92	13,55	14,48	15,10	16,03	17,87	19,08	4-12

* Wyroby o grubości $4 < g \leq 5$ mm wytwarzamy w gatunku: S235JRH lub innym, o mniejszych własnościach wytrzymałościowych.

* Products with the thickness of $4 < g \leq 5$ mm are manufactured in steel grades: S235JRH, or other grades with lesser mechanical properties.

Norma / Standard

PN-EN 10219-1

Na specjalne życzenie Klienta możliwość wykonania w innych gatunkach stali.
Gatunki stali powlekanych ogniowo cynkiem według normy PN-EN 10346.

Gatunki stali / Steel grades

S235JRH, S275J0H, S275J2H
S355J0H, S355J2H, S355K2H

At the Customer's request, the product may be manufactured in other steel grades.
Steel grades of hot-dip galvanized steel are in accordance with PN-EN 10346 standard.

Techniczne warunki wykonania

Warunki techniczne dostawy według normy PN-EN 10219-1.
Tolerancje wymiarowe według normy PN-EN 10219-2.
Stosujemy technologię cięcia kształtowników „na zimno”.

Technical conditions of manufacture

Technical conditions of delivery as per PN-EN 10219-1 standard.
Dimensions tolerances according to PN-EN 10219-2 standard.
We use a “cold-cutting” technology.

Długości

Na specjalne życzenie Klienta istnieje możliwość cięcia dokładnego:

- dla długości $\geq 4 \leq 6$ m z tolerancją długości $0/+5$ mm,
- dla długości $> 6 \leq 12$ m z tolerancją długości $0/+15$ mm.

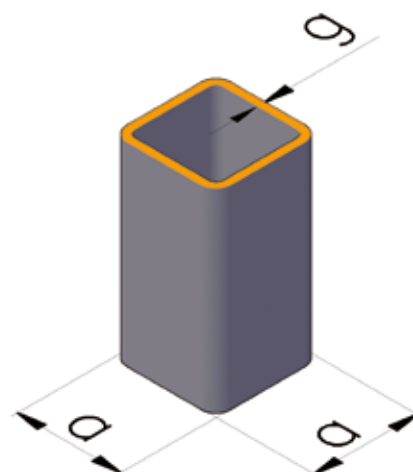
Length

- At the Customer's request, precise cutting is available:
- for lengths $\geq 4 \leq 6$ m, the length tolerance is $0/+5$ mm,
 - for lengths $> 6 \leq 12$ m, the length tolerance is $0/+15$ mm.



KONSTRUKCYJNE STRUCTURE

KSZTAŁTOWNIKI ZAMKNIĘTE KWADRATOWE SQUARE HOLLOW SECTIONS



Wymiary Dimensions a × a [mm]								Długość Length [m]
	1,5	2,0	2,5	3,0	4,0	5,0	6,0	
20×20	0,87	1,12						4-6
25×25	1,10	1,36	1,64	1,89				4-6
30×30	1,30	1,68	2,03	2,36				4-8
34×34	1,49	1,93	2,35	2,74				4-8
35×35	1,53	1,99	2,42	2,83				4-8
40×40	1,77	2,31	2,82	3,30	4,20			4-12
45×45	2	2,62	3,21	3,77	4,83			4-12
50×50*	2,24	2,93	3,60	4,25	5,45	6,56		4-12
55×55*		3,25	3,99	4,72	6,08	7,34		4-12
60×60*		3,56	4,39	5,19	6,71	8,13		4-12
65×65*		3,88	4,78	5,66	7,34	8,91		4-12
70×70*		4,19	5,17	6,13	7,97	9,70		4-12
75×75*		4,50	5,56	6,60	8,59	10,48		4-12
80×80			5,96	7,07	9,22	11,27	13,20	4-12
90×90			6,74	8,01	10,50	12,84	15,10	4-12
100×100			7,64	8,96	11,73	14,41	17	4-12
110×110				9,90	12,99	15,98	18,90	4-12
120×120				10,84	14,25	17,55	20,70	4-12
140×140				12,73**	16,80	20,70	24,50	4-12
150×150					18,01	22,30	26,40	4-12

* Wyroby o grubości $4 < g \leq 5$ mm wytwarzamy w gatunku: S235JRH lub innym, o mniejszych własnościach wytrzymałościowych.

** Wyroby te są wytwarzane jedynie w gatunku S235JRH.

* Products with the thickness of $4 < g \leq 5$ mm are manufactured in steel grades: S235JRH, or other grades with lesser mechanical properties.

** Products are manufactured in steel grades S235JRH

PN-EN 10219-1

Na specjalne życzenie Klienta możliwość wykonania w innych gatunkach stali.

Gatunki stali powlekanych ogniowo cynkiem według normy PN-EN 10346.

Techniczne warunki wykonania

Warunki techniczne dostawy według normy PN-EN 10219-1.

Tolerancje wymiarowe według normy PN-EN 10219-2.

Stosujemy technologię cięcia kształtowników „na zimno”.

Długości

Na specjalne życzenie Klienta istnieje możliwość cięcia dokładnego:

- dla długości $\geq 4 \leq 6$ m z tolerancją długości $0/+4$ mm,
- dla długości $> 6 \leq 12$ m z tolerancją długości $0/+6$ mm.

S235JRH, S275J0H, S275J2H
S355J0H, S355J2H, S355K2H

At the Customer's request, the product may be manufactured in other steel grades.

Steel grades of hot-dip galvanized steel, are in accordance with PN-EN 10346 standard.

Technical conditions of manufacture

Technical conditions of delivery as per PN-EN 10219-1 standard.

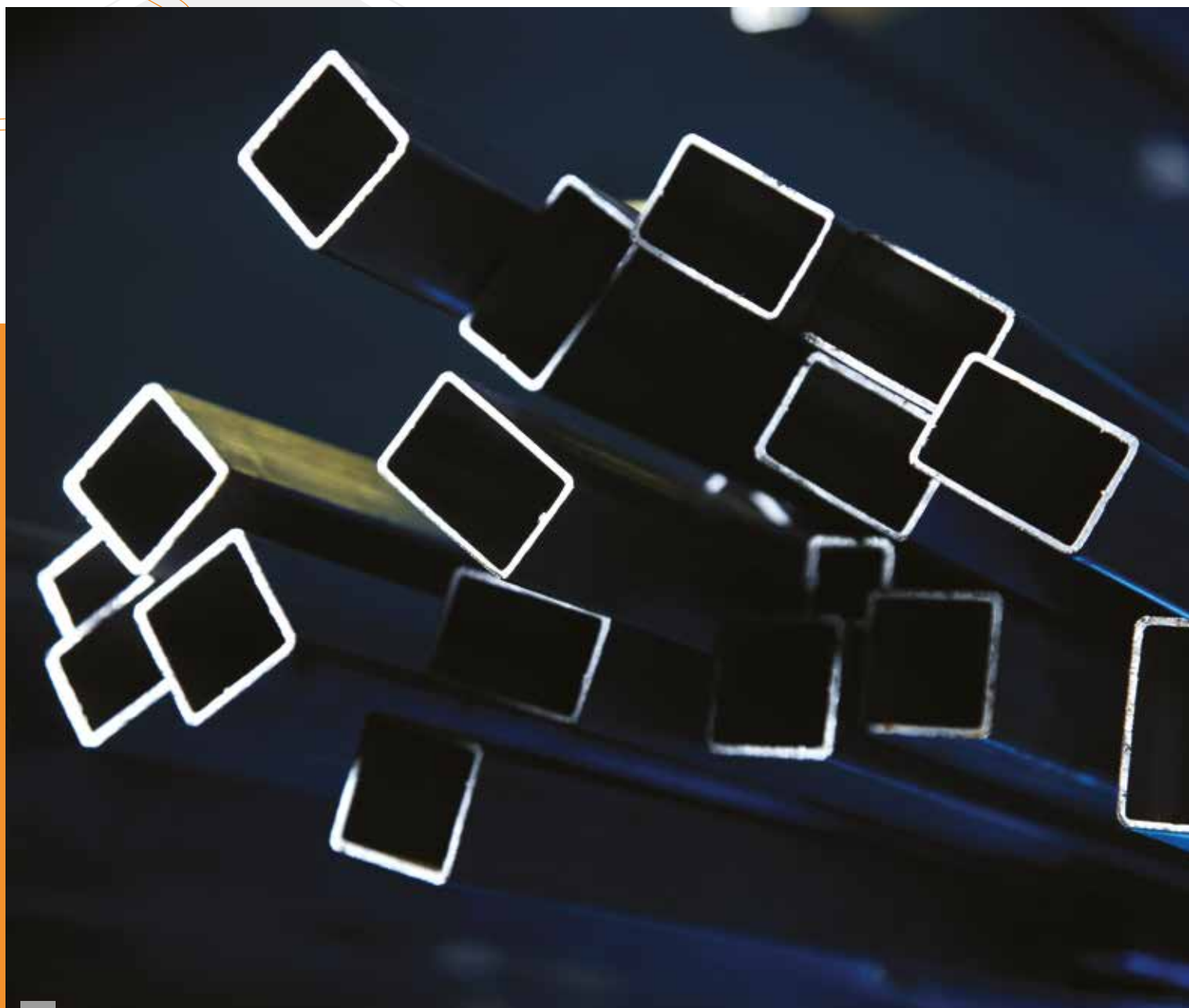
Dimensions tolerances according to PN-EN 10219-2 standard.

We use a "cold-cutting" technology.

Length

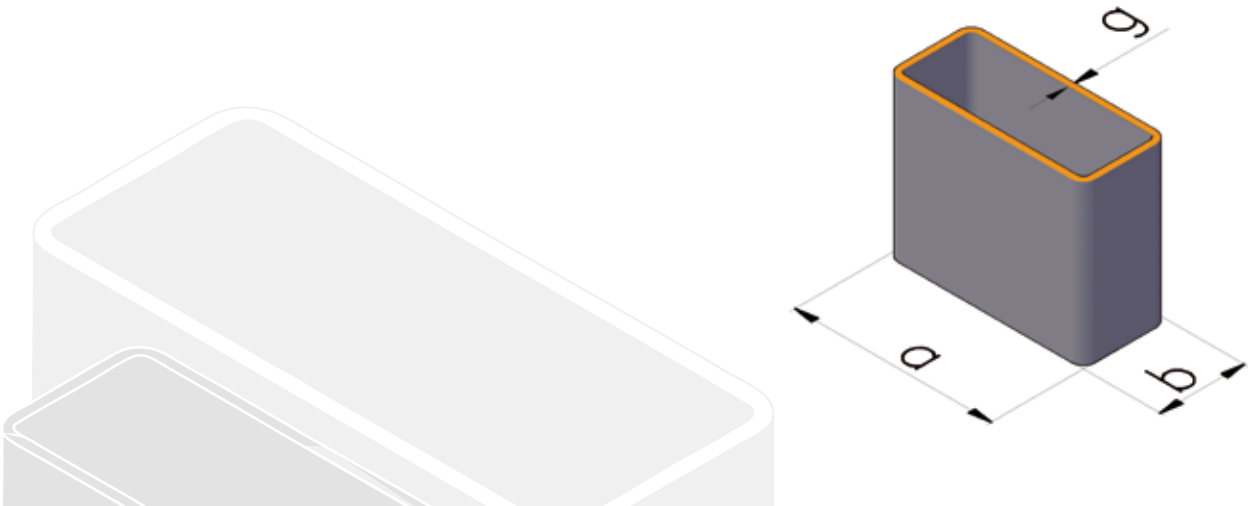
At the Customer's request, precise cutting is available:

- for lengths $\geq 4 \leq 6$ m, the length tolerance is $0/+4$ mm,
- for lengths $> 6 \leq 12$ m, the length tolerance is $0/+6$ mm.



KONSTRUKCYJNE STRUCTURE

KSZTAŁTOWNIKI ZAMKNIĘTE PROSTOKĄTNE RECTANGULAR HOLLOW SECTIONS



Wymiary Dimensions a×b [mm]										Długość Length [m]
	1,5	1,8	2,0	2,5	3,0	4,0	5,0	5,5	6,0	
30×10	0,87	0,96	1,12							4-6
30×15	0,94	1,10	1,21							4-6
30×18	1,01	1,19	1,30	1,56						4-6
30×20	1,06	1,25	1,36	1,64						4-6
34×20	1,16	1,36	1,49	1,8						4-6
35×15	1,10	1,31	1,44							4-6
35×25	1,30	1,59	1,68	2,03	2,39					4-8
35×30	1,41	1,73	1,83	2,23	2,60					4-8
40×15	1,18	1,39	1,52							4-6
40×20	1,30	1,59	1,68	2,03	2,36					4-8
40×25	1,41	1,73	1,83	2,23	2,60					4-8
40×27	1,46		1,90	2,31	2,69					4-8
40×30	1,53	1,87	1,99	2,42	2,83					4-8
45×20	1,41	1,73	1,83	2,23	2,60					4-8
45×25	1,75	1,87	2,07	2,54	2,86					4-8
45×35	1,81	2,15	2,38	2,93	3,33					4-8
50×20	1,53	1,87	1,99	2,42	2,86					4-8
50×25	1,65	2,01	2,15	2,62	3,07					4-12
50×30	1,77	2,15	2,31	2,82	3,30	4,20				4-12
50×40	2,00	2,44	2,62	3,21	3,77	4,83				4-12

Wymiary Dimensions a x b [mm]									5,5	6,0	Długość Length [m]
	1,5	1,8	2,0	2,5	3,0	4,0	5,0				
55x25	1,81	2,15	2,38	2,93	3,33					4-12	
55x35	2,05	2,44	2,69	3,33	3,81					4-12	
55x40	2,16	2,58	2,85	3,52	4,04	5,19				4-12	
60x20	1,81	2,15	2,31	2,82	3,33					4-8	
60x30	2,00	2,44	2,62	3,21	3,77	4,83				4-12	
60x35	2,12	2,52	2,78	3,41	4,01	5,14				4-12	
60x40	2,24	2,72	2,93	3,60	4,25	5,45				4-12	
60x50*			3,25	3,99	4,72	6,08	7,34			4-12	
70x20	2,05	2,38	2,62	3,21	3,77					4-8	
70x30			2,93	3,60	4,25	5,45				4-12	
70x40*			3,25	3,99	4,72	6,08	7,34			4-12	
70x50*			3,56	4,39	5,19	6,71	8,13			4-12	
70x60			3,88	4,78	5,66	7,34				4-12	
80x20	2,27	2,66	2,93	3,60	4,25					4-8	
80x30			3,25	3,99	4,72	6,14				4-12	
80x40*			3,56	4,39	5,19	6,71	8,13			4-12	
80x50*			3,88	4,78	5,66	7,34	8,91			4-12	
80x60*			4,19	5,17	6,13	7,97	9,70			4-12	
90x30			3,56	4,39	5,19	6,71				4-12	
90x40*					5,66	7,34	8,91			4-12	
90x50*			4,19	5,17	6,13	7,97	9,70			4-12	
90x60*			4,58	5,68	6,63	8,65	10,57			4-12	
90x70*				5,96	7,07	9,22	11,27			4-12	
100x40*			4,19	5,17	6,13	7,97	9,70			4-12	
100x50*				5,56	6,60	8,59	10,48			4-12	
100x60*				5,96	7,07	9,22	11,27			4-12	
100x70*					7,54	9,85	12,05			4-12	
100x80				6,74	8,01	10,48	12,84	14,00	15,1	4-12	
110x30				5,17	6,13	8,02				4-12	
110x40*				5,56	6,60	8,59	10,48			4-12	
110x60*				6,51	7,77	10,27	12,71			4-12	
110x70*					8,01	10,5	12,84			4-12	
120x40*			4,89	6,07	7,10	9,22	11,27			4-12	
120x50*				6,35	7,54	9,85	12,05			4-12	
120x60				6,74	8,01	10,50	12,84	13,98	15,10	4-12	
120x80				7,64	8,99	11,73	14,41	15,71	17	4-12	
120x90*					9,43	12,40	15,20			4-12	
120x100					9,90	12,99	15,98	17,44	18,87	4-12	

Wymiary Dimensions a×b [mm]									Długość Length [m]	
	1,5	1,8	2,0	2,5	3,0	4,0	5,0	5,5		6,0
140×40*				6,74	8,01	10,48	12,84			4-12
140×50*					8,49	11,13	13,63			4-12
140×60				7,60	8,96	11,73	14,41	15,80	17,00	4-12
140×70*					9,43	12,40	15,20			4-12
140×80					9,90	12,99	15,98	17,44	18,87	4-12
140×100					10,84	14,25	17,55	19,17	20,70	4-12
150×50*					8,96	11,73	14,41			4-12
150×60*					9,43	12,40	15,20			4-12
150×70*					9,93	13,04	16,07			4-12
150×100					11,34	14,87	18,33	20,03	21,69	4-12
160×60					9,90	12,99	15,98	17,44	18,9	4-12
160×80					10,84	14,25	17,55	19,17	20,75	4-12
160×120						16,8	20,7	22,62	24,5	4-12
180×100					12,73**	16,80	20,70	22,62	24,52	4-12
200×80					12,73**	16,80	20,70	22,62	24,52	4-12
200×100						18,01	22,30	24,35	26,40	4-12

* Wyroby o grubości $4 < g \leq 5$ mm wytwarzamy w gatunku: S235JRH lub innym, o mniejszych własnościach wytrzymałościowych.

** Wyroby te są wytwarzane jedynie w gatunku S235JRH.

* Products with the thickness of $4 < g \leq 5$ mm are manufactured in steel grades: S235JRH, or other grades with lesser mechanical properties.

** Products are manufactured in steel grades S235JRH.

Norma / Standard

PN-EN 10219-1

Na specjalne życzenie Klienta możliwość wykonania w innych gatunkach stali.

Gatunki stali powlekanych ogniowo cynkiem według normy PN-EN 10346.

Techniczne warunki wykonania

Warunki techniczne dostawy według normy PN-EN 10219-1. Tolerancje wymiarowe według normy PN-EN 10219-2. Stosujemy technologię cięcia kształtowników „na zimno”.

Długości

Na specjalne życzenie Klienta istnieje możliwość cięcia dokładnego:

- dla długości $\geq 4 \leq 6$ m z tolerancją długości $0/+5$ mm,
- dla długości $> 6 \leq 12$ m z tolerancją długości $0/+15$ mm.

Gatunki stali / Steel grades

S235JRH, S275J0H, S275J2H
S355J0H, S355J2H, S355K2H

At the Customer's request, the product may be manufactured in other steel grades.

Steel grades of hot-dip galvanized steel, are in accordance with PN-EN 10346 standard.

Technical conditions of manufacture

Technical conditions of delivery as per PN-EN 10219-1 standard.

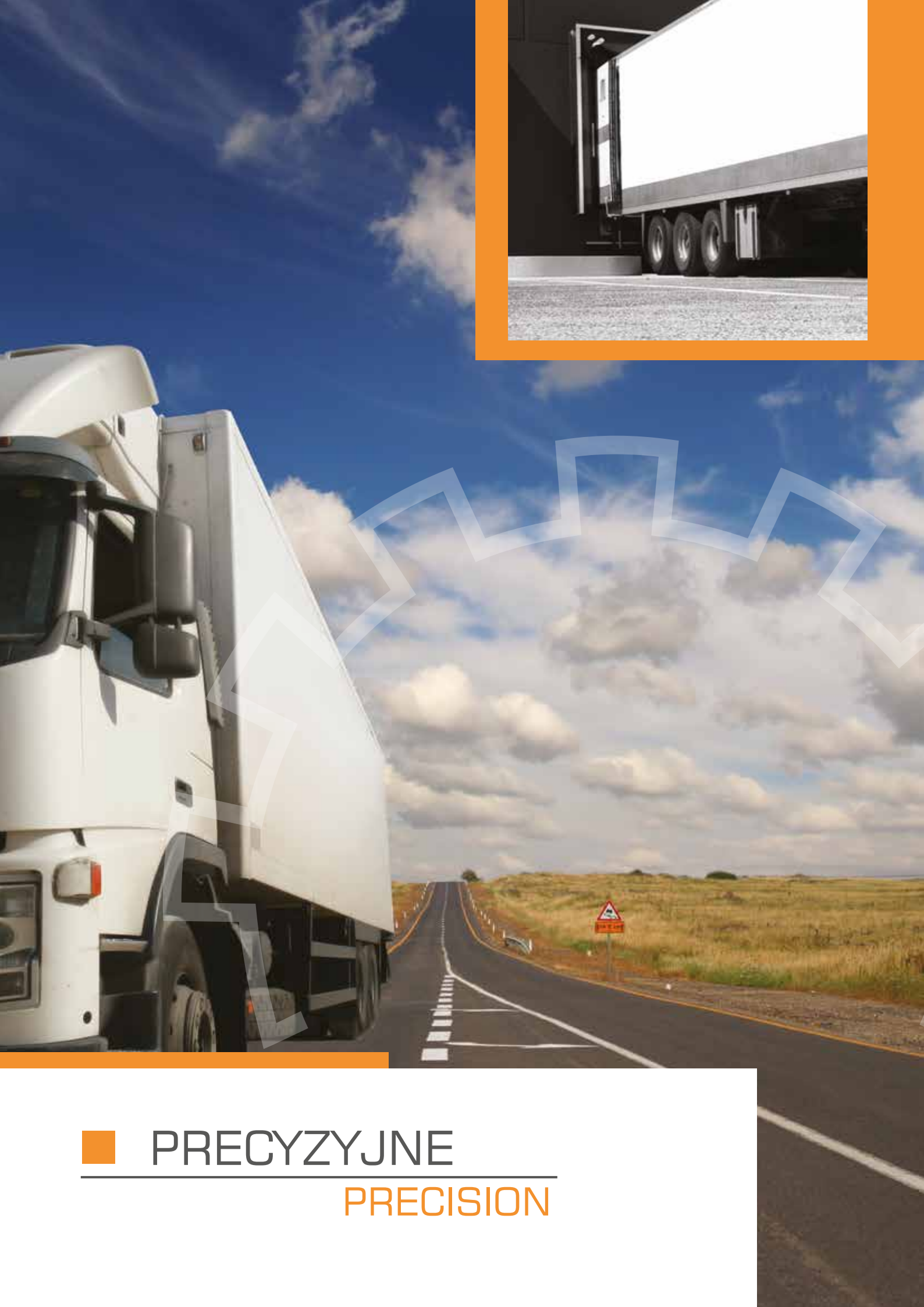
Dimensions tolerances according to PN-EN 10219-2 standard.

We use a "cold-cutting" technology.

Length

At the Customer's request, precise cutting is available:

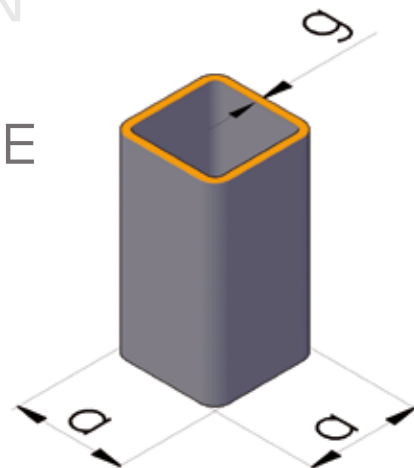
- for lengths $\geq 4 \leq 6$ m, the length tolerance is $0/+5$ mm,
- for lengths $> 6 \leq 12$ m, the length tolerance is $0/+15$ mm.



■ PRECYZYJNE

PRECISION

KSZTAŁTOWNIKI PRECYZYJNE ZAMKNIĘTE KWADRATOWE SQUARE PRECISION SECTIONS



* Dla wymiaru 140x140 odchyłka boków wynosi +/-0,75 mm.

* For 140x140 sections the side deviation is +/-0,75 mm.

Wymiary Dimensions a x a [mm]	Grubość ścianki / Wall thickness g [mm]		Długość Length [m]
	4,0	5,0	
	Masa / Mass [kg/m]		
90x90	10,50	12,84	4-12
100x100	11,80	14,41	4-12
120x120	14,30	17,60	4-12
140x140*	16,80	20,70	4-12

Norma / Standard

PN-EN 10305-5

Po uzgodnieniu możliwe wykonanie z innych gatunków stali, w tym o podwyższonej granicy plastyczności według normy PN-EN 10149-2 (maks. parametry wytrzymałościowe odpowiadające gatunkowi S500MC).

Techniczne warunki wykonania

Warunki techniczne dostawy według normy PN-EN 10305-5. Tolerancje wymiarowe według normy PN-EN 10305-5. Wyłącznie z taśmy gorącowalcowanej trawionej. Stosujemy technologię cięcia kształtowników „na zimno”.

Długości

Na specjalne życzenie Klienta istnieje możliwość cięcia dokładnego:

- dla długości $\geq 4 \leq 6$ m z tolerancją długości 0/+4 mm,
- dla długości $> 6 \leq 12$ m z tolerancją długości 0/+6 mm.

Tolerancje wymiarowe

Na specjalne życzenie Klienta istnieje możliwość zmniejszenia dopuszczalnych odchyłek wymiarowych boków:

- dla wymiaru 90x90 +/-0,4 mm,
- dla wymiaru 100x100 +/-0,45 mm,
- dla wymiaru 120x120 +/-0,55 mm,
- dla wymiaru 140x140 +/-0,65 mm.

Zakres wymiarowy

Na specjalne życzenie Klienta istnieje możliwość szybkiego uruchomienia produkcji i dostaw kształtowników o innych wymiarach niż przedstawione w tabeli.

Gatunki stali / Steel grades

E155, E195, E235, E275, E355
(tylko w stanie dostawy +CR1)
(in delivery condition +CR1 only)

At the Customer's request, the product may be manufactured in other steel grades, including steel grades with higher yield point according to PN-EN 10149-2 standard (max strength parameters corresponding to steel grade S500MC).

Technical conditions of manufacture

Technical conditions of delivery as per PN-EN 10305-5 standard.

Dimensions tolerances according to PN-EN 10305-5 standard.

Manufactured only from hot rolled, etched strips. We use "cold-cutting" technology.

Length

At the Customer's request, precise cutting is available:

- for lengths $\geq 4 \leq 6$ m, the length tolerance is 0/+4 mm,
- for lengths $> 6 \leq 12$ m, the length tolerance is 0/+6 mm.

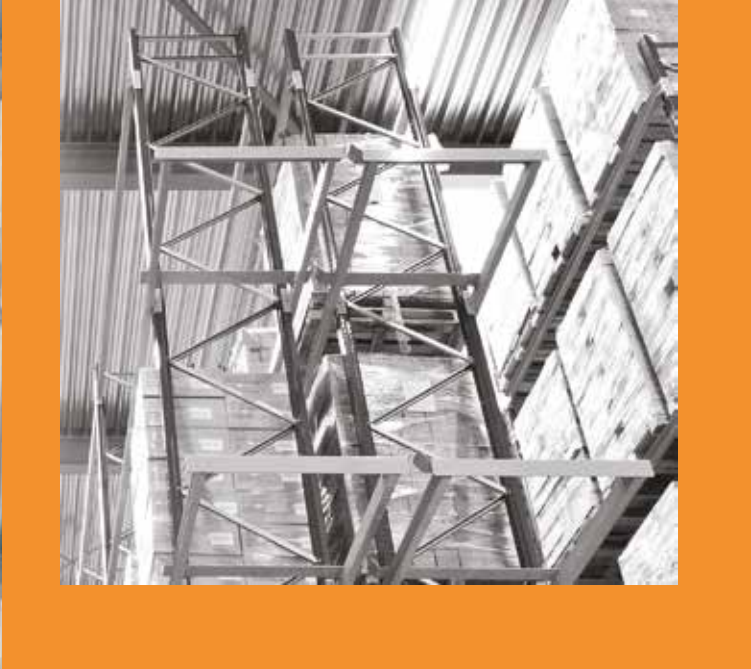
Dimensions tolerances

At the Customer's request allowable dimension deviations of section sides may be reduced:

- for dimension: 90x90 +/-0,4 mm,
- for dimension: 100x100 +/-0,45 mm,
- for dimension: 120x120 +/-0,55 mm,
- for dimension: 140x140 +/-0,65 mm.

Dimensions

At the Customer's request it is possible to launch production and delivery of steel sections with dimensions different from those presented above, within a short time.

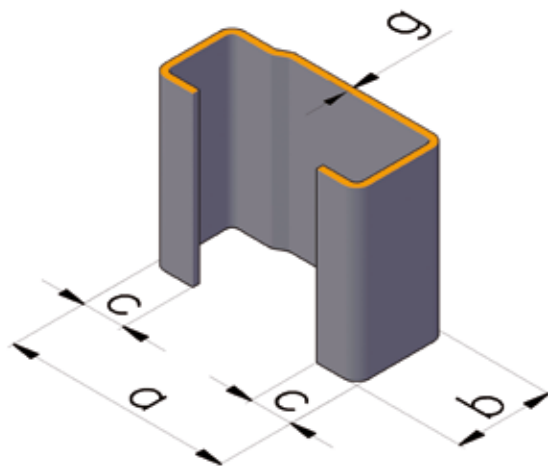


SPECJALNE

SPECIAL

■ Kształtowniki cewowe półzamknięte składane

FOLDING SEMI-HOLLOW CHANNEL SECTIONS



Wymiary Dimensions a×b×c [mm]	Grubość ścianki / Wall thickness g [mm]	Długość Length [m]
	1,5	
	Masa / Mass [kg/m]	
98,5×40×15	2,28	4-8
118,5×40×15	2,51	4-8
138,5×40×15	2,75	4-8

Norma / Standard

PN-EN 10025-2

Techniczne warunki wykonania

Warunki techniczne dostawy według normy PN-EN 10162.
 Wymiary i tolerancje według rysunku
 HUTY POKÓJ S.A. HP-99/W4-3.
 Stosujemy technologię cięcia kształtowników „na zimno”.

Długości

Na specjalne życzenie Klienta istnieje możliwość cięcia dokładnego:

- dla długości $\geq 4 \leq 6$ m z tolerancją długości ± 2 mm,
- dla długości $> 6 \leq 8$ m z tolerancją długości ± 3 mm.

Gatunki stali / Steel grades

S235JR, S235JO, S235J2

Technical conditions of manufacture

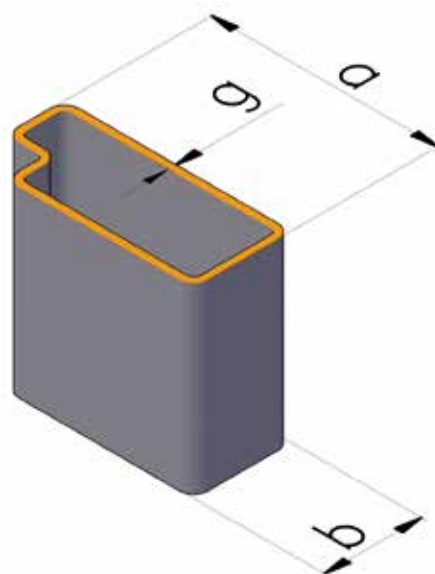
Technical conditions of delivery according to PN-EN 10162 standard.
 Dimensions and tolerances as per drawing HP-99/W4-3, provided by HUTA POKÓJ S.A.
 We use a “cold-cutting” technology.

Length

At the Customer's request, precise cutting is available:

- for lengths $\geq 4 \leq 6$ m, the length tolerance is ± 2 mm,
- for lengths $> 6 \leq 8$ m, the length tolerance is ± 3 mm.

KSZTAŁTOWNIKI REGAŁOWE SHELF SECTIONS



Wymiary Dimensions a x b [mm]	Grubość ścianki / Wall thickness g [mm]			Długość Length [m]
	2,0	2,5	3,0	
Masa / Mass [kg/m]				
60x51	3,23			4-8
80x51	3,86			4-8
100x51	4,49			4-8
125x51		6,40 ^a	7,66 ^b	4-7,8 ^a ; 4-6,5 ^b

Oznaczenie „a” i „b” informuje o maksymalnej długości przy wskazanej masie 1 metra bieżącego kształtownika.

Indices “a” and “b” inform about the maximum length for indicated mass of 1 meter of the section.

Norma / Standard

PN-EN 10219-1

Techniczne warunki wykonania

Warunki techniczne dostawy według normy PN-EN 10219-1. Tolerancje wymiarowe według rysunków HUTY POKÓJ S.A. HP-99/W4-5, HP-99/W4-6, HP-99/W4-7, HP-04/W4-1. Stosujemy technologię cięcia kształtowników „na zimno”.

Długości

Na specjalne życzenie Klienta istnieje możliwość cięcia dokładnego:

- dla długości $\geq 4 \leq 6$ m z tolerancją długości 0/+4 mm,
- dla długości $> 6 \leq 8$ m z tolerancją długości 0/+6 mm.

Gatunki stali / Steel grades

S235JRH

Technical conditions of manufacture

Technical conditions of delivery according to PN-EN 10219-1 standard.

Dimensions tolerances as per drawings HP-99/W4-5, HP-99/W4-6, HP-99/W4-7, HP-04/W4-1, provided by HUTA POKÓJ S.A.

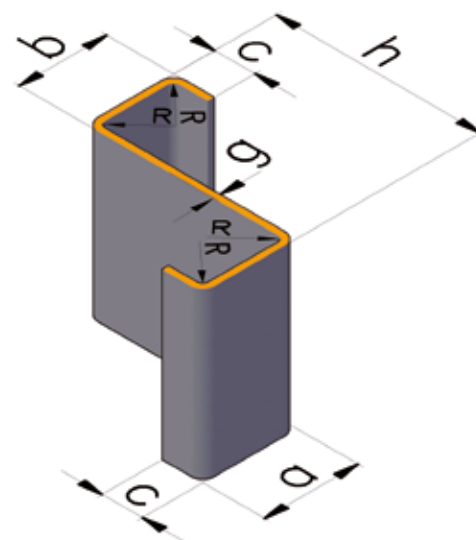
We use a “cold-cutting” technology.

Length

At the Customer's request, precise cutting is available:

- for lengths $\geq 4 \leq 6$ m, the length tolerance is 0/+4 mm,
- for lengths $> 6 \leq 8$ m, the length tolerance is 0/+6 mm.

■ KSZTAŁTOWNIK ZETOWY Z-SECTION



Oznaczenie Identification	Wymiary / Dimensions						Masa Mass	Długość Length [m]
	h	a	b	c	R	g	G	
	[mm]						[kg/m]	
180×70×60×20×2	180	70	60	20	4	2	5,21	4-9,5

Gatunki stali

Do uzgodnienia.

Techniczne warunki wykonania

Warunki techniczne dostawy według normy PN-EN 10162.
 Wymiary i tolerancje według rysunku
 HUTY POKÓJ S.A. HP-92/W46-8.
 Stosujemy technologię cięcia kształtowników „na zimno”.

Długości

Na specjalne życzenie Klienta istnieje możliwość cięcia dokładnego:

- dla długości $\geq 4 \leq 6$ m z tolerancją długości ± 2 mm,
- dla długości $> 6 \leq 9,5$ m z tolerancją długości ± 3 mm.

Steel grades

Steel grades as per Customer's request.

Technical conditions of manufacture

Technical conditions of delivery according to PN-EN 10162 standard.
 Dimensions and tolerances as per drawing HP-92/W46-8, provided by HUTA POKÓJ S.A.
 We use a "cold-cutting" technology.

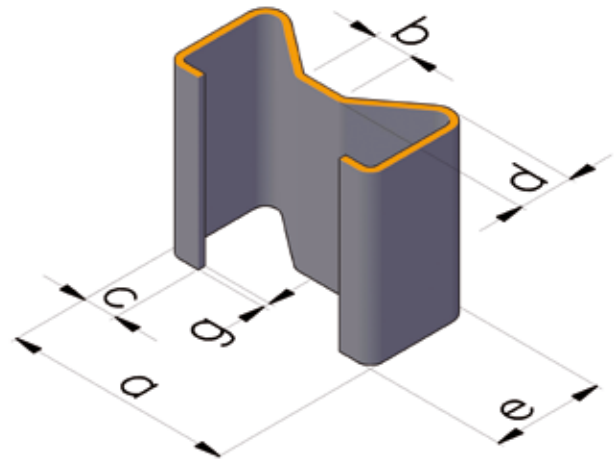
Length

At the Customer's request, precise cutting is available:

- for lengths $\geq 4 \leq 6$ m, the length tolerance is ± 2 mm,
- for lengths $> 6 \leq 9,5$ m, the length tolerance is ± 3 mm.

SPECJALNE SPECIAL

KSZTAŁTOWNIK SIGMA SIGMA SECTION



Oznaczenie Identification	Wymiary / Dimensions						Masa Mass	Długość Length [m]
	a	b	c	d	e	g	G	
	[mm]						[kg/m]	
Σ	100	18,4	16	30	55	4	7,18	4-6,9

Norma / Standard

PN-EN 10025-2

Techniczne warunki wykonania

Warunki techniczne dostawy według normy PN-EN 10162.
Wymiary i tolerancje według rysunku
HUTY POKÓJ S.A. HP/87/W46-6.
Stosujemy technologię cięcia kształtowników „na zimno”.

Długości

Na specjalne życzenie Klienta istnieje możliwość cięcia dokładnego:

- dla długości $\geq 4 \leq 6$ m z tolerancją długości ± 2 mm,
- dla długości $> 6 \leq 6,9$ m z tolerancją długości ± 3 mm.

Gatunki stali / Steel grades

S235JR, S235JO, S235J2

Technical conditions of manufacture

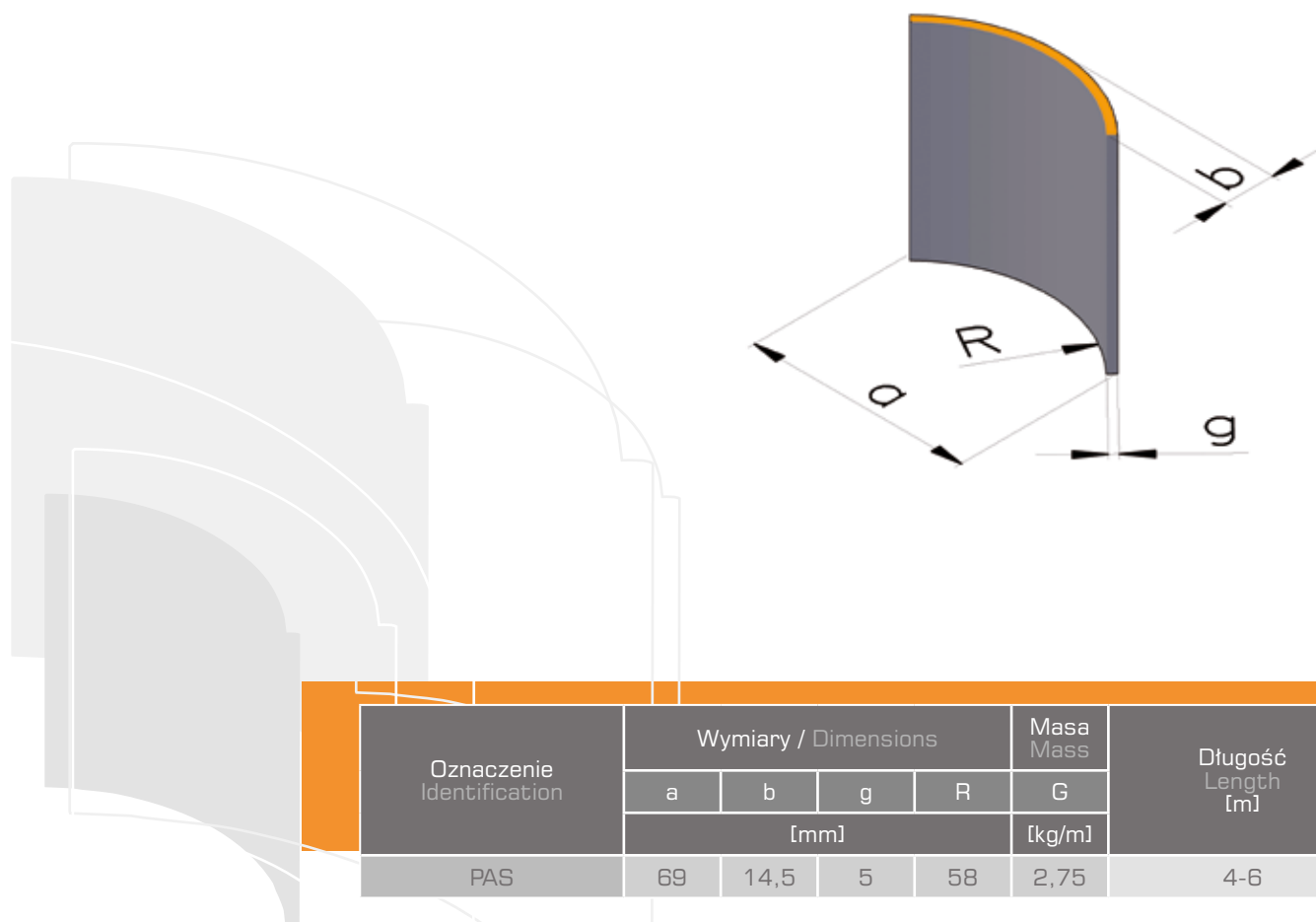
Technical conditions of delivery according to PN-EN 10162 standard.
Dimensions and tolerances as per drawing HP/87/W46-6, provided by HUTA POKÓJ S.A.
We use a “cold-cutting” technology.

Length

- At the Customer's request, precise cutting is available:
- for lengths $\geq 4 \leq 6$ m, the length tolerance is ± 2 mm,
 - for lengths $> 6 \leq 6,9$ m, the length tolerance is ± 3 mm.

■ KSZTAŁTOWNIK PAS na pasy bariery drogowej

PAS SECTION for road barriers



Norma / Standard

PN-EN 10025-2

Techniczne warunki wykonania

Warunki techniczne dostawy według normy PN-EN 10162.
 Wymiary i tolerancje według rysunku
 HUTY POKÓJ S.A. HP-87/W46-4.
 Stosujemy technologię cięcia kształtowników „na zimno”.

Długości

Na specjalne życzenie Klienta istnieje możliwość cięcia dokładnego:
 ■ dla długości dokładnej z tolerancją długości +/-2 mm.

Gatunki stali / Steel grades

S235JR, S235JO, S235J2

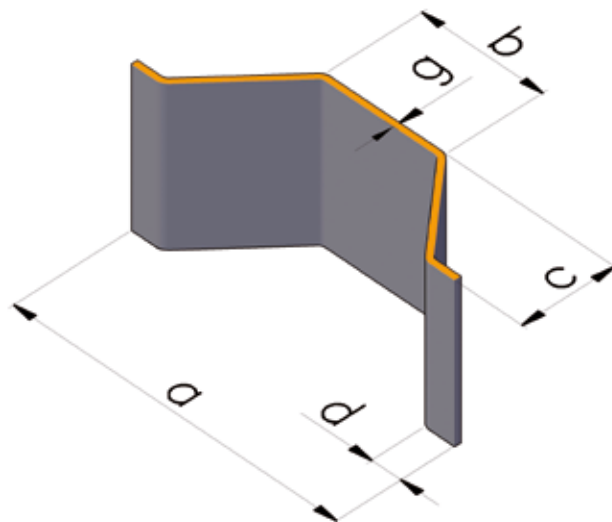
Technical conditions of manufacture

Technical conditions of delivery according to PN-EN 10162 standard.
 Dimensions and tolerances as per drawing HP-87/W46-4, provided by HUTA POKÓJ S.A.
 We use a “cold-cutting” technology.

Length

At the Customer's request, precise cutting is available:
 ■ for precise lengths with the tolerance of +/-2 mm.

KSZTAŁTOWNIK DACHOWY DS-9 ROOF SECTION DS-9



Oznaczenie Identification	Wymiary / Dimensions					Masa Mass	Długość Length [m]
	a	b	c	d	g	G	
	[mm]					[kg/m]	
DS-9	175	80	50	14,9	4	6,95	4-7,1

Norma / Standard

PN-EN 10025-2

Techniczne warunki wykonania

Warunki techniczne dostawy według normy PN-EN 10162.
Wymiary i tolerancje według rysunku
HUTY POKÓJ S.A. HP-95-W4-2.
Stosujemy technologię cięcia kształtowników „na zimno”.

Długości

Na specjalne życzenie Klienta istnieje możliwość cięcia dokładnego:

- dla długości $\geq 4 \leq 6$ m z tolerancją długości ± 2 mm,
- dla długości $> 6 \leq 7,1$ m z tolerancją długości ± 3 mm.

Gatunki stali / Steel grades

S235JR, S235JO, S235J2

Technical conditions of manufacture

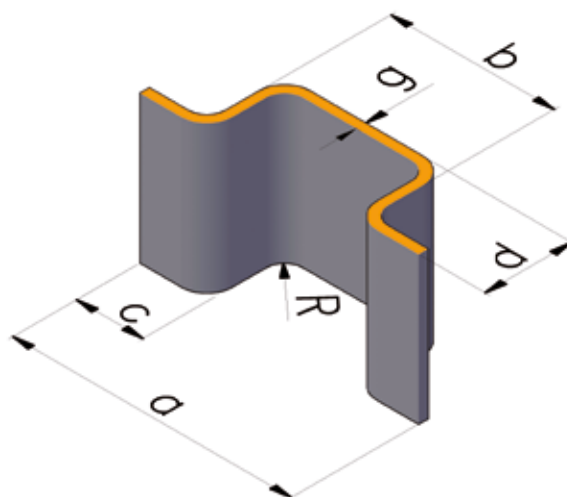
Technical conditions of delivery according to PN-EN 10162 standard.
Dimensions and tolerances as per drawing HP-95-W4-2, provided by HUTA POKÓJ S.A.
We use a “cold-cutting” technology.

Length

- At the Customer's request, precise cutting is available:
- for lengths $\geq 4 \leq 6$ m, the length tolerance is ± 2 mm,
 - for lengths $> 6 \leq 7,1$ m, the length tolerance is ± 3 mm.

■ KSZTAŁTOWNIK KAPELUSZOWY

HAT-SHAPED SECTION



Wymiary Dimensions a×b×c×d [mm]	Grubość ścianki Wall thickness	Masa Mass	Długość Length [m]
	g	G	
	[mm]	[kg/m]	
69×31×22×29	3	2,57	4-8

Norma / Standard

PN-EN 10025-2

Techniczne warunki wykonania

Warunki techniczne dostawy według normy PN-EN 10162. Wymiary i tolerancje według rysunku HUTY POKÓJ S.A. HP-06/W4-13. Stosujemy technologię cięcia kształtowników „na zimno”.

Długości

Na specjalne życzenie Klienta istnieje możliwość cięcia dokładnego:

- dla długości $\geq 4 \leq 6$ m z tolerancją długości ± 2 mm,
- dla długości $> 6 \leq 8$ m z tolerancją długości ± 3 mm.

Gatunki stali / Steel grades

S235JR, S235JO, S235J2

Technical conditions of manufacture

Technical conditions of delivery according to PN-EN 10162 standard.

Dimensions and tolerances as per drawing HP-06/W4-13, provided by HUTA POKÓJ S.A.

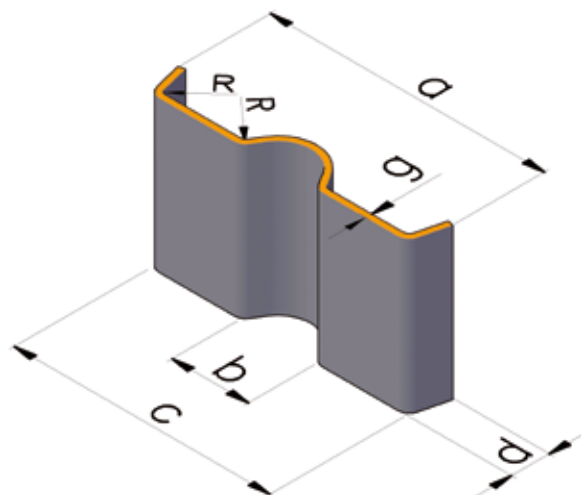
We use a “cold-cutting” technology.

Length

At the Customer's request, precise cutting is available:

- for lengths $\geq 4 \leq 6$ m, the length tolerance is ± 2 mm,
- for lengths $> 6 \leq 8$ m, the length tolerance is ± 3 mm.

KSZTAŁTOWNIK RYNNOWY RS6 GUTTER SECTION RS6



Oznaczenie Identification	Wymiary / Dimensions					Masa Mass	Długość Length [m]
	a	b	c	d	g	G	
	[mm]					[kg/m]	
RS6	128	30	120	20	5	6,22	4-8

Norma / Standard

PN-EN 10025-2

Techniczne warunki wykonania

Warunki techniczne dostawy według normy PN-EN 10162.
Wymiary i tolerancje według rysunku
HUTY POKÓJ S.A. HP-96/W4-19.
Stosujemy technologię cięcia kształtowników „na zimno”.

Długości

Na specjalne życzenie Klienta istnieje możliwość cięcia dokładnego:

- dla długości $\geq 4 \leq 6$ m z tolerancją długości ± 2 mm,
- dla długości $> 6 \leq 8$ m z tolerancją długości ± 3 mm.

Gatunki stali / Steel grades

S235JR, S235JO, S235J2

Technical conditions of manufacture

Technical conditions of delivery according to PN-EN 10162 standard.
Dimensions and tolerances as per drawing HP-96/W4-19, provided by HUTA POKÓJ S.A.
We use a “cold-cutting” technology.

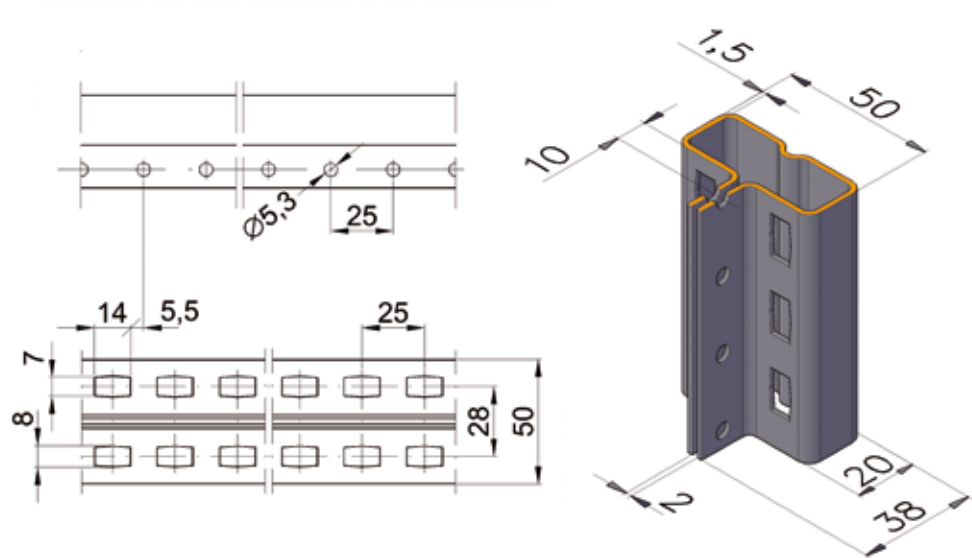
Length

At the Customer's request, precise cutting is available:

- for lengths $\geq 4 \leq 6$ m, the length tolerance is ± 2 mm,
- for lengths $> 6 \leq 8$ m, the length tolerance is ± 3 mm.

KSZTAŁTOWNIK PERFOROWANY SŁUP I

PERFORATED SECTION PILLAR I



Masa Mass [kg/m]	Długość Length [m]
1,77	4-8

Gatunki stali

Stal węglowa gorącowalцовana lub zimnowalцовana, czarna lub ocynkowana.
 Gatunek stali do uzgodnienia.

Techniczne warunki wykonania

Warunki techniczne dostawy według normy PN-EN 10162.
 Wymiary i tolerancje według rysunku HUTY POKÓJ S.A. HP/86/W46-1.
 Stosujemy technologię cięcia kształtowników „na zimno”.

Pakowanie

W wiązki o wymiarach i ciężarze do uzgodnienia.

Steel grades

Hot or cold-formed carbon steel, black or galvanized.
 Steel grades to be arranged.

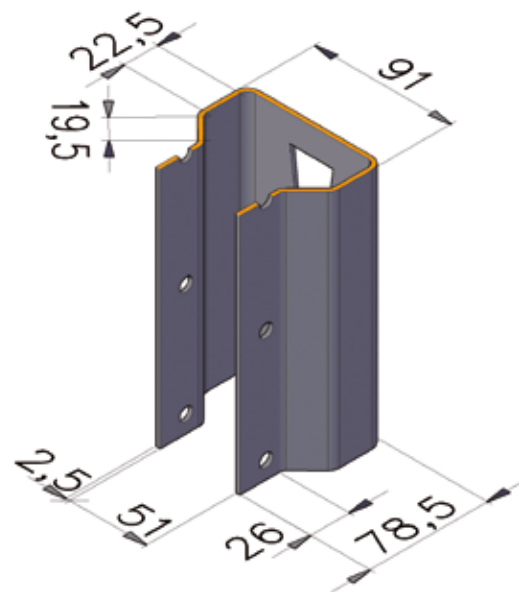
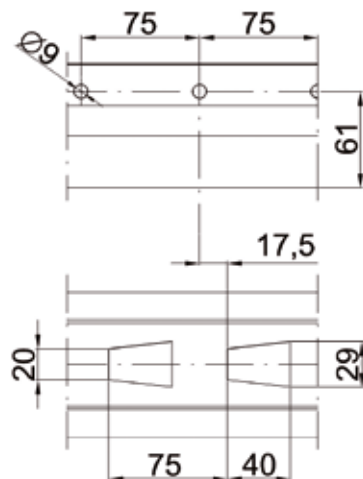
Technical conditions of manufacture

Technical conditions of delivery according to PN-EN 10162 standard.
 Dimensions and tolerances as per drawing HP/86/W46-1, provided by HUTA POKÓJ S.A.
 We use a “cold-cutting” technology.

Packing

In bundles: size and weight to be agreed.

KSZTAŁTOWNIK PERFOROWANY SŁUP II PERFORATED SECTION PILLAR II



Masa Mass [kg/m]	Długość Length [m]
4,61	4-10,5

Norma / Standard

PN-EN 10025-2

Techniczne warunki wykonania

Warunki techniczne dostawy według normy PN-EN 10162.
Wymiary i tolerancje według rysunku
HUTA POKÓJ S.A. HP/86/W-46-2.
Stosujemy technologię cięcia kształtowników „na zimno”.

Gatunki stali / Steel grades

S235JR, S235J0, S235J2

Technical conditions of manufacture

Technical conditions of delivery according to PN-EN 10162
standard.
Dimensions and tolerances as per drawing HP/86/W-46-2,
provided by HUTA POKÓJ S.A.
We use a “cold-cutting” technology.





HUTA POKÓJ
GRUPA KAPITAŁOWA WĘGŁOKOKS

HUTA POKÓJ S.A.
ul. Niedurnego 79
41-709 Ruda Śląska
Polska / Poland

wyroby hutnicze
steel products

tel./phone +48 32 772 40 02
fax +48 32 772 48 51
e-mail: sales@hutapokoj.eu
huta.pl