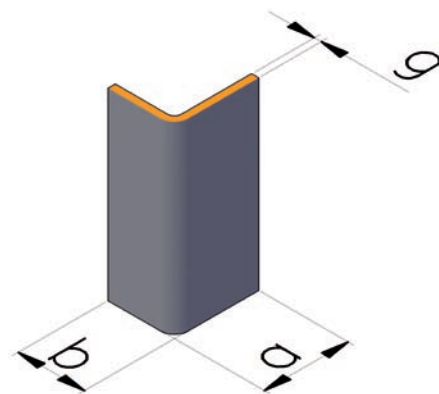


KĄTOWNIKI NIERÓWNOBOKIENNE

NON-EQUAL-SIDED ANGLES



Wymiary Dimensions a x b [mm]	Grubość ścianki / Wall thickness g [mm]					Długość Length [m]
	2,0	2,5	3,0	4,0	5,0*	
	Masa / Mass [kg/m]					
30x20	0,72		1,06**	1,32**		4-6
40x25	0,96	1,19	1,39	1,83**		4-6
40x30	1,05	1,29	1,51	1,95		4-6
50x25	1,13	1,39	1,62	2,15**		4-6
50x30	1,20	1,49	1,73	2,31		4-6
55x20	1,13**	1,39**	1,62**	2,10**		4-6
60x30	1,36	1,69	1,96	2,62		4-6
60x40	1,52	1,88	2,21	2,90	3,49	4-8
70x40			2,45	3,19	3,99	4-8
70x45			2,59	3,40	4,12	4-8
70x50			2,71	3,52	4,39	4-8
75x40			2,57	3,40	4,19	4-8
80x40			2,68	3,56	4,39	4-8
80x50			2,92	3,83	4,78	4-8
100x50			3,39	4,42	5,49	4-8

* Wyroby o grubości $4 < g \leq 5$ mm wytwarzamy w gatunkach stali: S235JR, S235JO, S235J2 lub innych, o mniejszych własnościach wytrzymałościowych.

** Realizacja po uzgodnieniu.

Na specjalne życzenie Klienta możliwość wykonania kształtowników o wymiarach pośrednich.

* Products with the thickness of $4 < g \leq 5$ mm are manufactured in steel grades: S235JR, S235JO, S235J2 or other grades with lesser mechanical properties.

** Manufactured on request.

At the Customer's request it is possible to manufacture sections in intermediate dimensions.

Norma / Standard

PN-EN 10025-2

Na specjalne życzenie Klienta możliwość wykonania w innych gatunkach stali.

Techniczne warunki wykonania

Warunki techniczne dostawy i tolerancje wymiarowe według normy PN-EN 10162.

Stosujemy technologię cięcia kształtowników „na zimno”.

Długości

Na specjalne życzenie Klienta istnieje możliwość cięcia dokładnego:

- dla długości $\geq 4 \leq 6$ m z tolerancją długości +/-2 mm,
 - dla długości $> 6 \leq 8$ m z tolerancją długości +/-3 mm.
- Maksymalna masa jednego kształtownika nie może być większa niż 50 kg.

Gatunki stali / Steel grades

S235JR, S235JO, S235J2
S275JR, S275JO, S275J2
S355JR, S355JO, S355J2, S355K2

At the Customer's request, the product may be manufactured in other steel grades.

Technical conditions of manufacture

Technical conditions of delivery as per PN-EN 10162 standard.

We use a “cold-cutting” technology.

Length

At the Customer's request, precise cutting is available:

- for lengths $\geq 4 \leq 6$ m, the length tolerance +/-2 mm,
 - for lengths $> 6 \leq 8$ m, the length tolerance +/-3 mm.
- Maximum mass of one section must not exceed 50 kg.