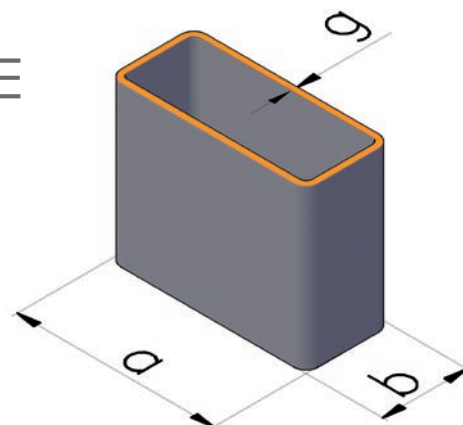


KONSTRUKCYJNE STRUCTURE

KSZTAŁTOWNIKI ZAMKNIĘTE PROSTOKĄTNE RECTANGULAR HOLLOW SECTIONS



Wymiary Dimensions a×b [mm]	Grubość ścianki / Wall thickness g [mm]							Długość Length [m]
	1,0	1,5	2,0	2,5	3,0	4,0	5,0*	
	Masa / Mass [kg/m]							
30×10**	0,59 ^{cw}	0,87 ^{cw}	1,12 ^{cw}					5-8
30×15		0,94	1,21					5-8
30×18**	0,70 ^{cw}	1,01 ^{cw}	1,30 ^{cw}	1,56 ^{cw}				4-8
30×20**	0,73 ^{cw}	1,06 ^{cw}	1,36 ^{cw}	1,64 ^{cw}				4-8
35×25		1,30	1,68	2,03				4-8
40×15		1,18	1,52					4-8
40×20		1,30	1,68	2,03				4-8
40×25		1,41	1,83	2,23	2,60			4-12
40×27		1,46	1,90	2,31	2,69			4-12
40×30		1,53	1,99	2,42	2,83			4-12
45×20		1,41	1,83	2,23				4-8
50×20		1,53	1,99	2,42				4-8
50×25		1,65	2,15	2,62	3,07			4-12
50×30**		1,77 ^{cw}	2,31 ^{cw}	2,82 ^{cw}	3,30			4-12
50×40		2	2,62	3,21	3,77	4,83		4-12
60×20			2,31	2,82				4-8
60×30		2	2,62	3,21	3,77	4,83		4-12
60×35**			2,78 ^{cw}	3,41 ^{cw}				5-8
60×40		2,24	2,93	3,60	4,25	5,45		4-12
70×50			3,56	4,39	5,19	6,71	8,13	4-12
80×40			3,56	4,39	5,19	6,71	8,13	4-12
80×50			3,88	4,78	5,66	7,34	8,91	4-12
80×60			4,19	5,17	6,13	7,97	9,70	4-12
90×50			4,19	5,17	6,13	7,97	9,70	4-12
100×40			4,19	5,17	6,13	7,97	9,70	4-12
100×50			4,50	5,56	6,60	8,59	10,48	4-12
100×60			4,82	5,96	7,07	9,22	11,27	4-12

Wymiary Dimensions a×b [mm]	Grubość ścianki / Wall thickness g [mm]							Długość Length [m]
	1,0	1,5	2,0	2,5	3,0	4,0	5,0*	
	Masa / Mass [kg/m]							
100×80				6,74	8,01	10,48	12,84	4-12
110×30				5,17	6,13			4-12
120×40			4,82	5,96	7,07	9,22	11,27	4-12
120×50				6,35	7,54	9,85	12,05	4-12
120×60				6,74	8,01	10,48	12,84	4-12
120×80				7,53	8,96	11,73	14,41	4-12
120×100					9,90	12,99	15,98	4-12
140×40				6,74	8,01	10,48		4-12
140×50					8,49	11,13	13,63	4-12
140×80					9,90	12,99	15,98	4-12
140×100					10,84	14,25	17,55	4-12
160×80					10,84	14,25	17,55	4-12

* Wyroby o grubości $4 < g \leq 5$ mm wytwarzamy w gatunku: S235JRH lub innym, o mniejszych własnościach wytrzymałościowych.

** Wymiary z wymaganiami „c” lub „w” wykonujemy w gatunkach, dla których $R_m = \max 510$ MPa.
„c” – możliwość wykonania z taśmy ocynkowanej
„w” – możliwość usuwania wypłytki wewnętrznej

Kształtowniki oznaczone indeksem „c” i „w” dostępne tylko w długościach 5÷8 m.

* Products with the thickness of $4 < g \leq 5$ mm are manufactured in steel grades: S235JRH, or other grades with lesser mechanical properties.

** Dimensions with requirements “c” or “w” are manufactured in grades with $R_m = \max 510$ MPa.
“c” – optionally manufactured from galvanized strip
“w” – option of removing internal flash

Sections with index “c” and “w” are available only in the length of 5÷8 m.

Norma / Standard

PN-EN 10219-1

Na specjalne życzenie Klienta możliwość wykonania w innych gatunkach stali.

Gatunki stali powlekanych ogniowo cynkiem według normy PN-EN 10346.

Techniczne warunki wykonania

Warunki techniczne dostawy według normy PN-EN 10219-1.

Tolerancje wymiarowe według normy PN-EN 10219-2.

Stosujemy technologię cięcia kształtowników „na zimno”.

Długości

Na specjalne życzenie Klienta istnieje możliwość cięcia dokładnego:

- dla długości $\geq 4 \leq 6$ m z tolerancją długości 0/+4 mm,
- dla długości $> 6 \leq 12$ m z tolerancją długości 0/+6 mm.

Gatunki stali / Steel grades

S235JRH, S275J0H, S275J2H
S355J0H, S355J2H, S355K2H

At the Customer's request, the product may be manufactured in other steel grades.

Steel grades of hot-dip galvanized steel, are in accordance with PN-EN 10346 standard.

Technical conditions of manufacture

Technical conditions of delivery as per PN-EN 10219-1 standard.

Dimensions tolerances according to PN-EN 10219-2 standard.

We use a “cold-cutting” technology.

Length

At the Customer's request, precise cutting is available:

- for lengths $\geq 4 \leq 6$ m, the length tolerance is 0/+4 mm,
- for lengths $> 6 \leq 12$ m, the length tolerance is 0/+6 mm.