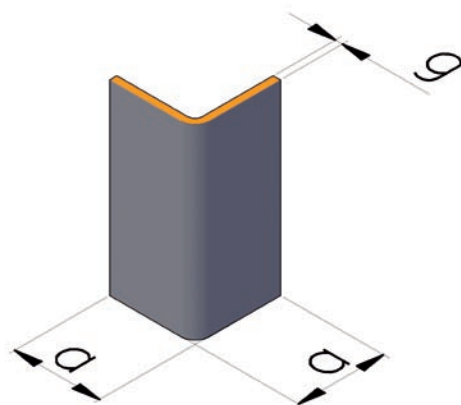


## KĄTOWNIKI RÓWNORAMIENNE EQUAL-SIDED ANGLES

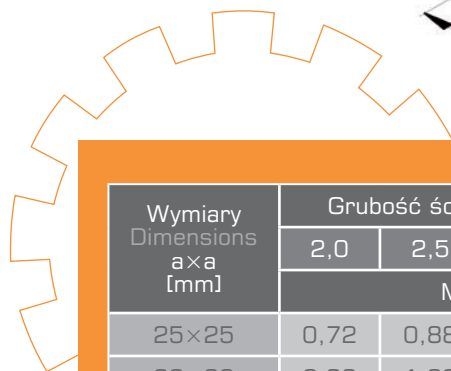


\* Wyroby o grubości  $4 < g \leq 5$  mm wytwarzamy w gatunkach stali: S235JR, S235J0, S235J2 lub innych, o mniejszych własnościach wytrzymałościowych.  
\*\* Realizacja po uzgodnieniu.

Na specjalne życzenie Klienta możliwość wykonania kształtowników o wymiarach pośrednich.

\* Products with the thickness  $4 < g \leq 5$  mm are manufactured in steel grades: S235JR, S235J0, S235J2 or other grades with lesser mechanical properties.  
\*\* Manufactured on request.

At the Customer's request it is possible to manufacture sections in intermediate dimensions.



Wymiary Dimensions $a \times a$ [mm]	Grubość ścianki / Wall thickness $g$ [mm]					Długość Length [m]
	2,0	2,5	3,0	4,0	5,0*	
Masa / Mass [kg/m]						
25×25	0,72	0,88	1,04	1,32**		4-6
30×30	0,88	1,08	1,27	1,63		4-6
35×35	1,04	1,28	1,51	1,95		4-6
40×40	1,19	1,47	1,73	2,26	2,75	4-8
45×45	1,35	1,67	1,97	2,59	3,10	4-8
50×50	1,51	1,86	2,21	2,90	3,49	4-8
60×60	1,82	2,25	2,68	3,20	4,28	4-8
70×70		2,65	3,16	4,14	5,06	4-8
80×80		3,04	3,63	4,77	5,85	4-8
90×90			4,10	5,40	6,63	4-7,5
100×100			4,57	6	7,42	4-6,5

### Norma / Standard

PN-EN 10025-2

Na specjalne życzenie Klienta możliwość wykonania w innych gatunkach stali.

### Techniczne warunki wykonania

Warunki techniczne dostawy i tolerancje wymiarowe według normy PN-EN 10162.

Stosujemy technologię cięcia kształtowników „na zimno”.

### Długości

Na specjalne życzenie Klienta istnieje możliwość cięcia dokładnego:

- dla długości  $\geq 4 \leq 6$  m z tolerancją długości  $\pm 2$  mm,
  - dla długości  $> 6 \leq 8$  m z tolerancją długości  $\pm 3$  mm.
- Maksymalna masa jednego kształtownika nie może być większa niż 50 kg.

### Gatunki stali / Steel grades

S235JR, S235J0, S235J2  
S275JR, S275J0, S275J2  
S355JR, S355J0, S355J2, S355K2

At the Customer's request, the product may be manufactured in other steel grades.

### Technical conditions of manufacture

Technical conditions of delivery as per PN-EN 10162 standard.

We use a “cold-cutting” technology.

### Length

At the Customer's request, precise cutting is available:

- for lengths  $\geq 4 \leq 6$  m, the length tolerance is  $\pm 2$  mm,
  - for lengths  $> 6 \leq 8$  m, the length tolerance is  $\pm 3$  mm.
- Maximum mass of one section must not exceed 50 kg.