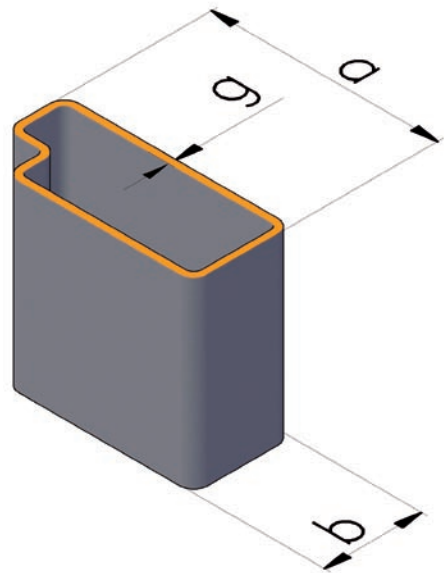


KSZTAŁTOWNIKI REGAŁOWE SHELF SECTIONS



Wymiary Dimensions a×b [mm]	Grubość ścianki / Wall thickness g [mm]			Długość Length [m]
	2,0	2,5	3,0	
Masa / Mass [kg/m]				
60×51	3,23			4-8
80×51	3,86			4-8
100×51	4,49			4-8
125×51		6,40 ^a	7,66 ^b	4-7,8 ^a ; 4-6,5 ^b

Norma / Standard

PN-EN 10219-1

Techniczne warunki wykonania

Warunki techniczne dostawy według normy PN-EN 10219-1. Tolerancje wymiarowe według rysunków HUTY POKÓJ S.A. HP-99/W4-5, HP-99/W4-6, HP-99/W4-7, HP-04/W4-1. Stosujemy technologię cięcia kształtowników „na zimno”.

Długości

Na specjalne życzenie Klienta istnieje możliwość cięcia dokładnego:

- dla długości $\geq 4 \leq 6$ m z tolerancją długości 0/+4 mm,
- dla długości $> 6 \leq 8$ m z tolerancją długości 0/+6 mm.

Gatunki stali / Steel grades

S235JRH

Technical conditions of manufacture

Technical conditions of delivery according to PN-EN 10219-1 standard.

Dimensions tolerances as per drawings HP-99/W4-5, HP-99/W4-6, HP-99/W4-7, HP-04/W4-1, provided by HUTA POKÓJ S.A.

We use a “cold-cutting” technology.

Length

At the Customer's request, precise cutting is available:

- for lengths $\geq 4 \leq 6$ m, the length tolerance is 0/+4 mm,
- for lengths $> 6 \leq 8$ m, the length tolerance is 0/+6 mm.